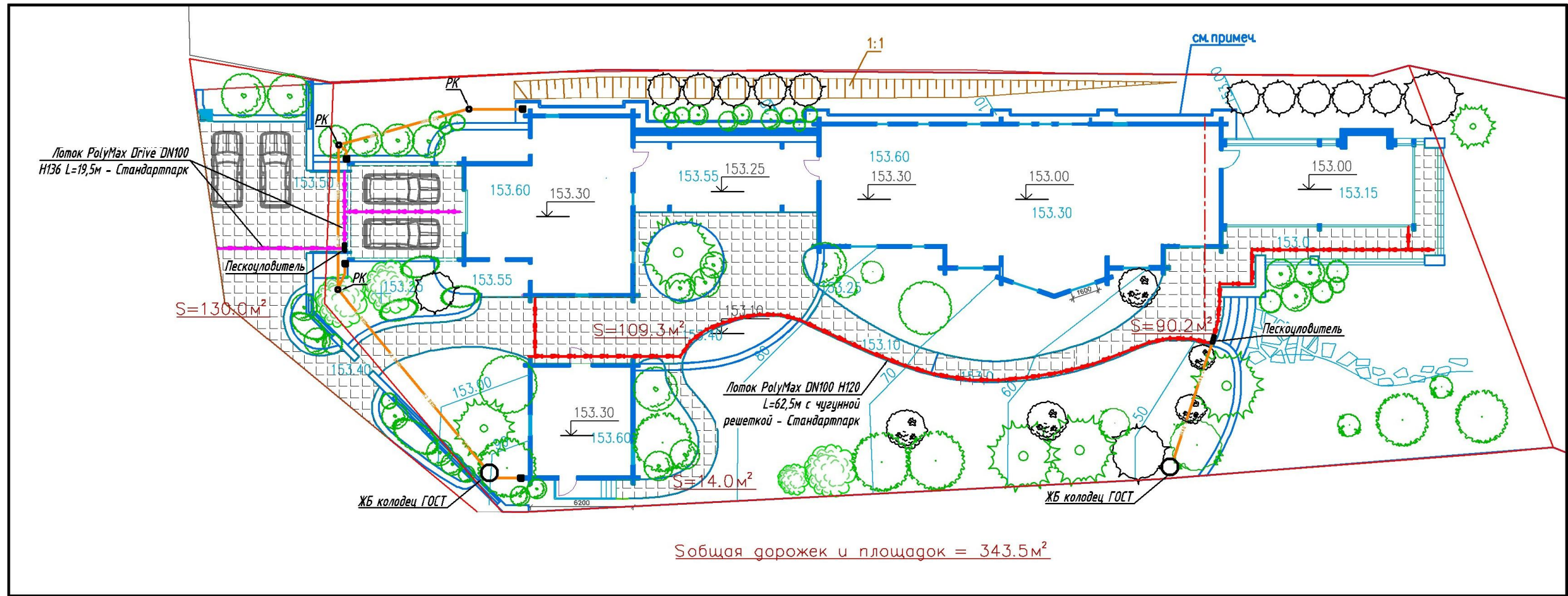


Пример технического решения - Водоотвод перед гаражом.



Ведомость элементов системы поверхностного водоотвода Стандартпарк

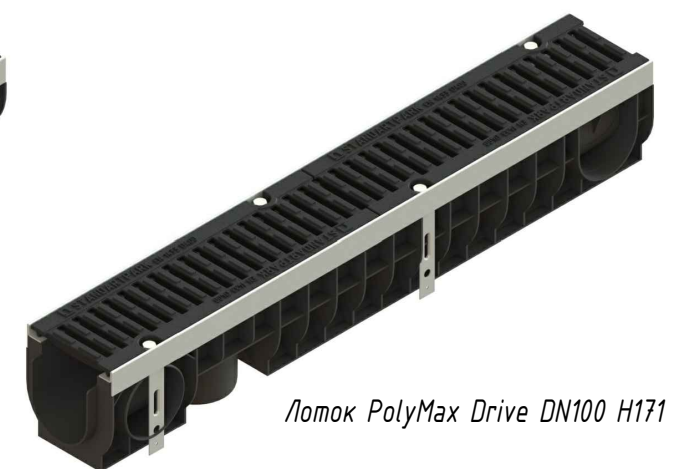
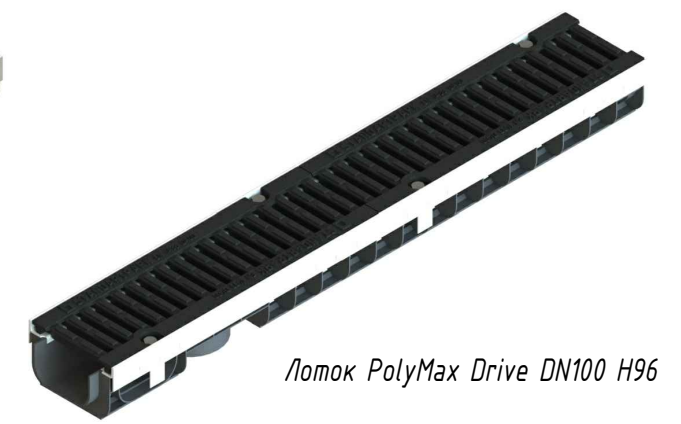
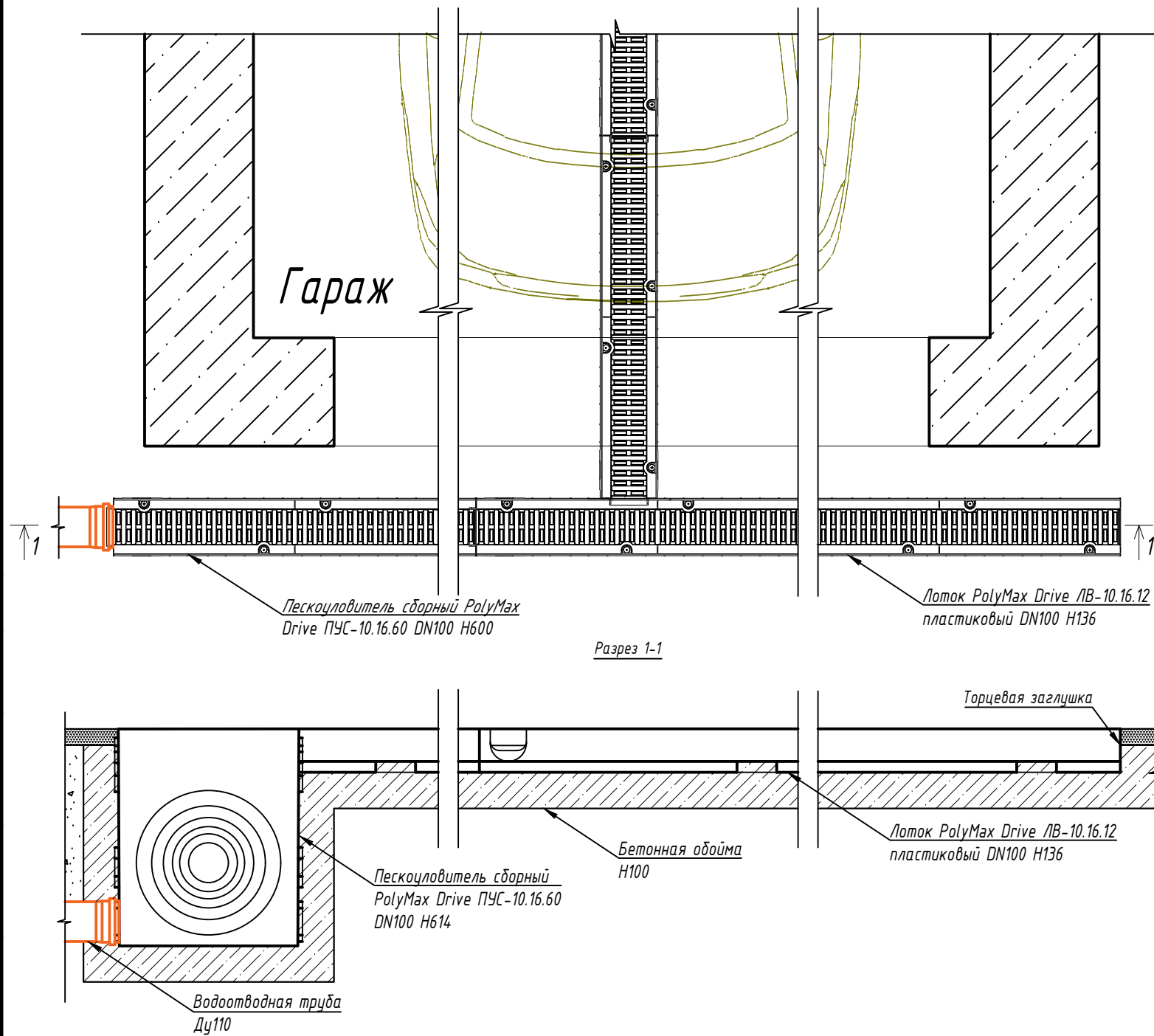
Поз.	Обозначение	Наименование	Кол.	Масса ед., кг	Примечание
Водоотводные пластиковые лотки серии PolyMax					
1	STANDARTPARK арт. 8020	Лоток PolyMax Basic ЛВ-10.16.12-ПП пластиковый	62	1,61	L=1000 H=120
2	STANDARTPARK арт. 080234	Лоток PolyMax Drive ЛВ-10.16.12-ПП пластиковый с решеткой щелевой чугунной ВЧ кл.Д	19	12,45	L=1000 H=120
3	STANDARTPARK арт. 080800734	Пескоуловитель сборный PolyMax Drive ПУС-10.16.60-ПП с РВ щель ВЧ кл.Д (к-т)	1	9,04	L=500 H=600
4	STANDARTPARK арт. 808007	Пескоуловитель PolyMax Basic ПУ-10.16.60-ПП сборный пластиковый	1	3,53	L=500 H=600
5	STANDARTPARK арт. 20303	Решетка Basic РВ-10.14.50-щел.-ВЧ щелевая чугунная, кл.С	125	2,60	L=500
6	STANDARTPARK арт. 6080	Крепеж ЛВ-10.11.08-ОС стальной к лотку пластиковому	125	-	L=117
7	STANDARTPARK арт. 6830	Заглушка торцевая ЗЛВ-10.16.16-ПП пластиковая для лотка пластикового	9	0,13	H=125
8	STANDARTPARK арт. 82859	Клей-герметик MS-35 Polymer 600 мл	3	0,87	-
9	STANDARTPARK арт. 8370-Ч	Дождеприемник PolyMax Basic ДП-30.30-ПП черный пластиковый	4	1,80	290x290 H=297
10	STANDARTPARK арт. 8379	Корзина для дождеприемника КОДП-30.30-ПП пластиковая	4	--	--
11	STANDARTPARK арт. 8378	Перегородка-сифон ПС-ДС-30.30-ПП пластиковая	8	0,16	H=243
12	STANDARTPARK арт. 3334	Решетка к дождеприемнику PolyMax Basic "снежинка" РВ-28.28-снеж.-ВЧ, чугунная, кл. С	4	5,55	280x280

Условные обозначения

- Дождеприемник PolyMax Basic пластиковый Стандартпарк, 300x300
- Лоток PolyMax Basic DN100 водоотводной пластиковый Стандартпарк, h120
- Лоток PolyMax Drive DN100 водоотводной пластиковый Стандартпарк, h136
- Пескоуловитель PolyMax DN100 пластиковый Стандартпарк
- Ревизионный колодец
- Дождевая канализация - водоотводные трубы Ду110
- ЖБ колодец ГОСТ

Изм.	Кол. уч.	Лист	№ док.	Подп.	Дата	Технический альбом коттеджного малоэтажного строительства	Стадия	Лист	Листов
Разраб.		Полтавская							
Пример технического решения									

Водоотвод лотками на автомобильном проезде и внутри гаража



Примечание: отвод дождевых стоков возле гаража осуществляется водоотводными лотками серии PolyMax Drive, VetoMax Drive, ComroMax Drive, D400. Данный класс отвечает интенсивной нагрузке и необходимой пропускной способности. Также данную серию можно устанавливать на автомобильном проезде, вдоль въездных ворот, на автомобильной парковке частного домовладения. Альтернативой применения других лотков являются серии PolyMax, ComroMax, VetoMax, которые необходимо комплектовать усиливающими насадками и чугунными решетками кл. С250.

Изм.	Кол. уч.	Лист	№ док.	Подп.	Дата				
Разраб.		Полтавская				Технический альбом коттеджного малоэтажного строительства	Стадия	Лист	Листов
						Водоотвод лотками на автомобильном проезде и внутри гаража			



Согласовано

Взам. инв. №

Подп. и дата

Инв. № подл.