

Перв. примен.

Справ. №

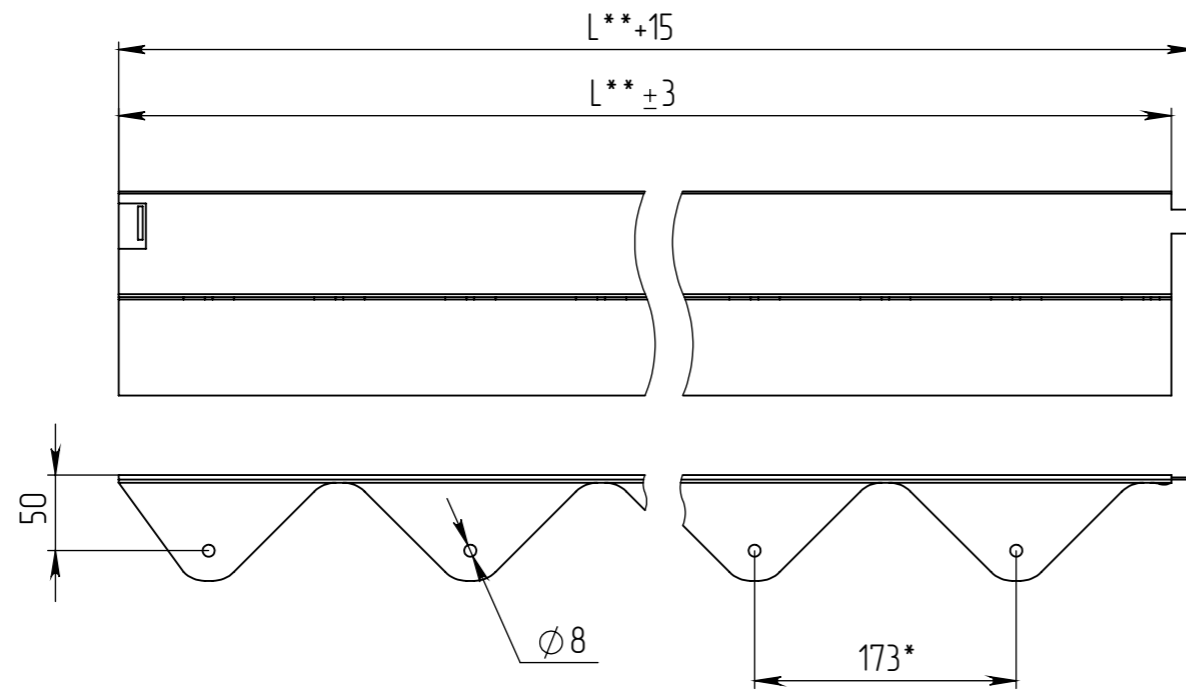
Подп. и дата

Инв. № дубл.

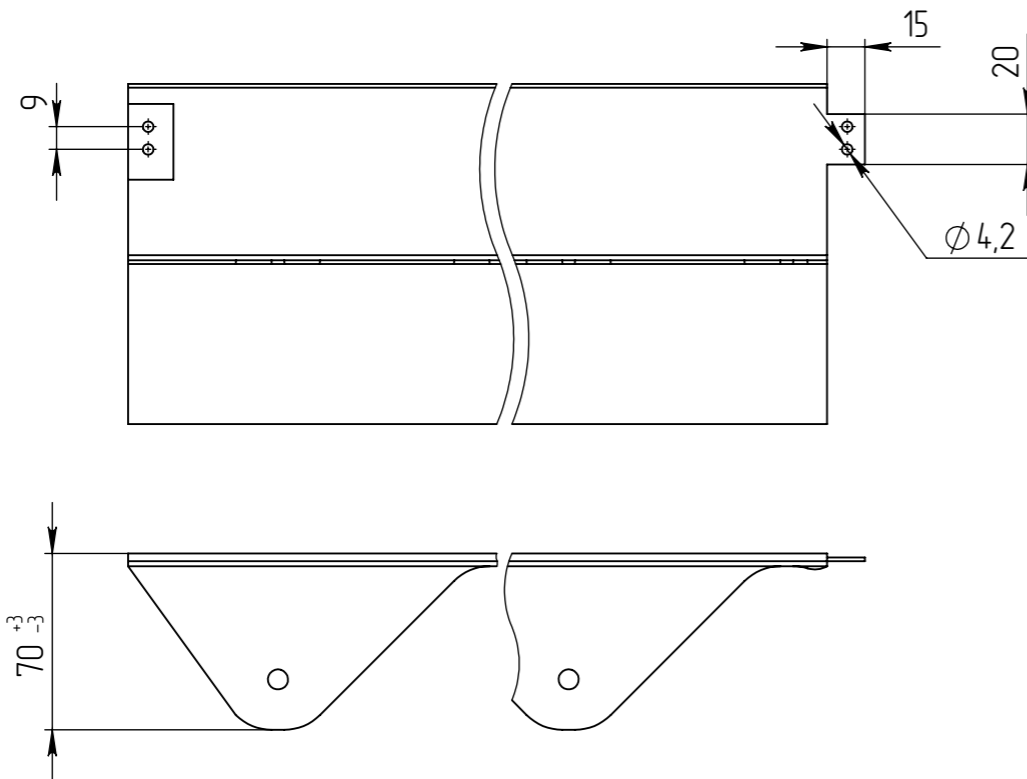
Взам инв.

Подп. и дата

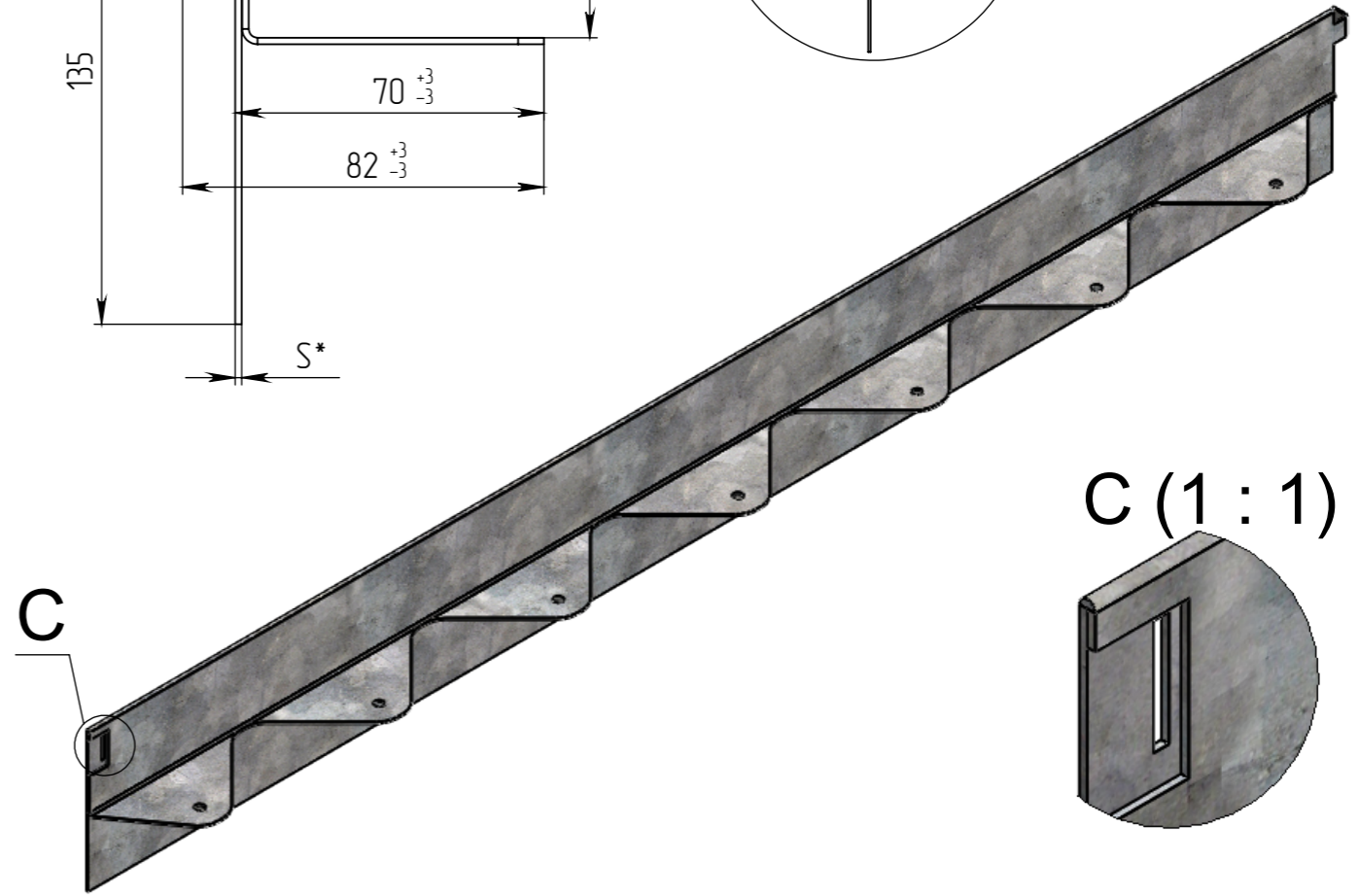
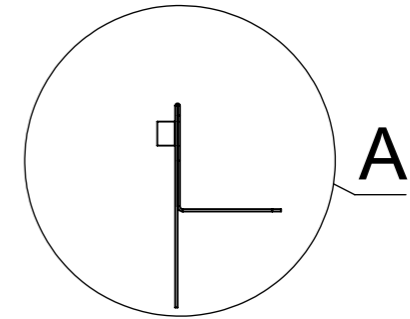
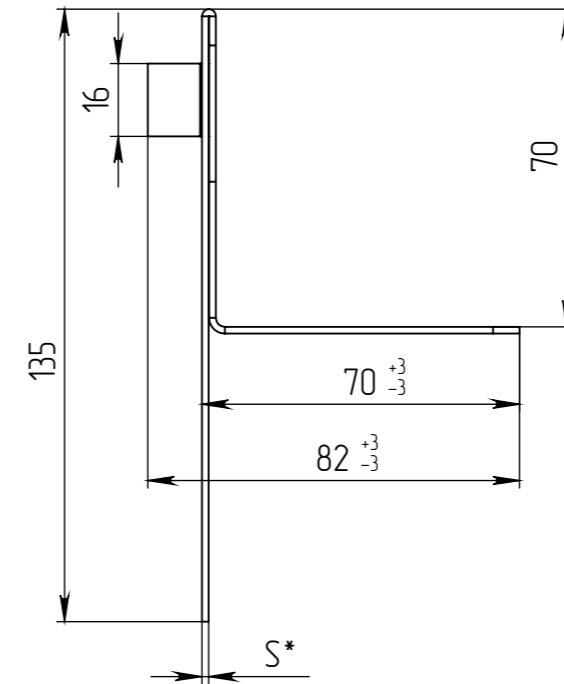
Инв. № подл.



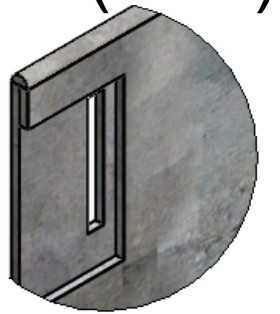
Вариант бордюра с клепочным соединением (в случае, если бордюр изготавливается из стали толщиной 2,5мм)



# A (3 : 5)



# C (1 : 1)



- \* - Размер для справок
- Неуказанные предельные отклонения размеров H14, h14,  $\pm \frac{IT14}{2}$
- Производитель оставляет за собой право без уведомления потребителя вносить изменения в конструкцию изделий для улучшения их технологических и эксплуатационных параметров.
- \*S - толщина металла указана в артикуле и наименовании бордюра (1,5мм, 2мм и 2,5мм). При толщине бордюра 2,5мм - стыковочный отгиб будет заменен на клепочное соединение.
- \*\*L - длина бордюра указана в артикуле и наименовании (1200мм и 2450мм).

					Арт.			
					<b>БС-135.70.000-000-T-0С</b>			
Изм	Лист	№ документа	Подп.	Дата	Бордюр стальной Тип Т БС-135.70.000-000-T-0С	Лит.	Масса	Масштаб
Разраб.	Хахлов			07.07.2022				1:5
Пров.	Норошьян							
Т. контр	Костюшин					Лист 2	Листов 2	
Н. контр	Сорокин				Оцинкованная сталь	standartpark		
Утв.	Седова							