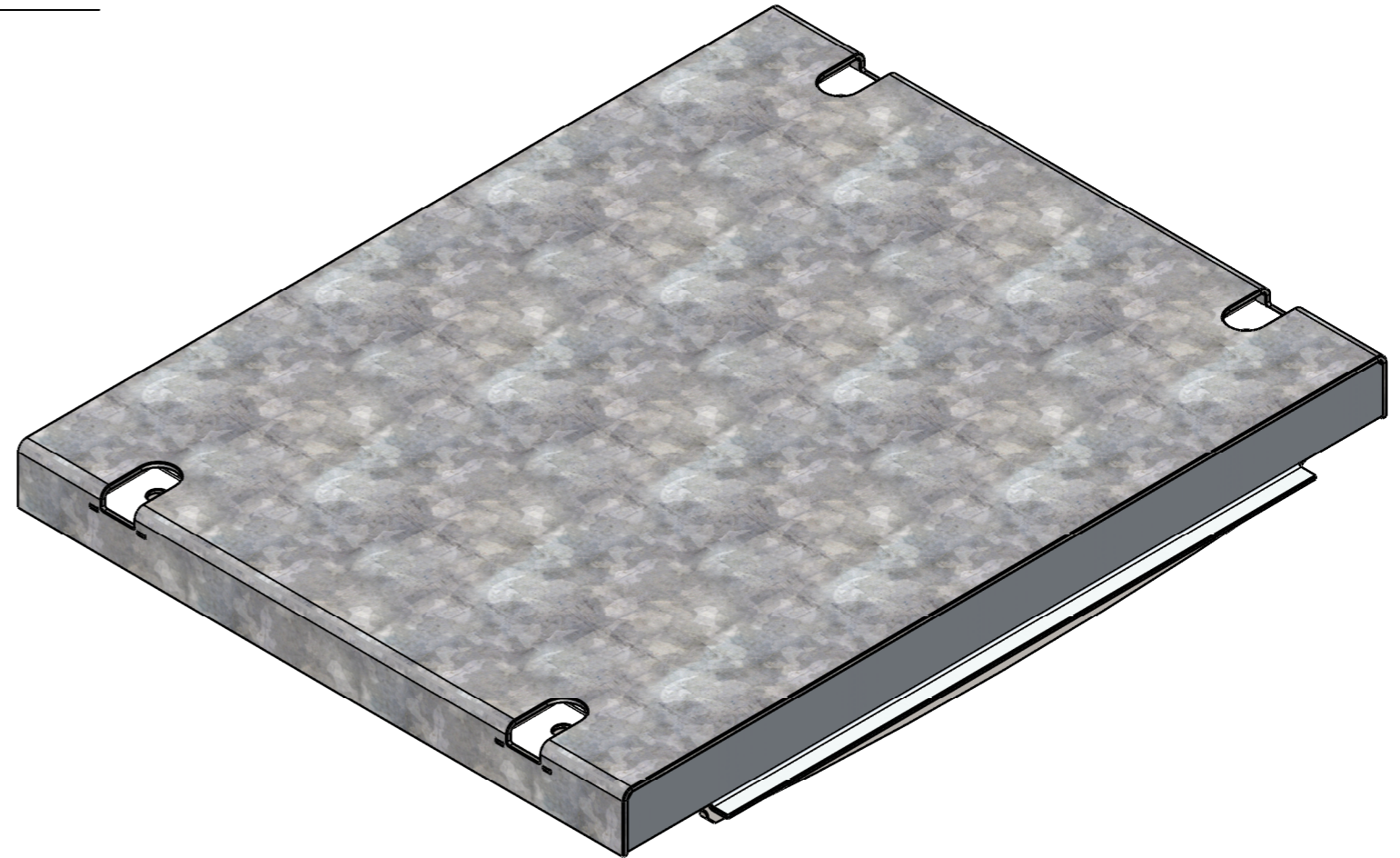
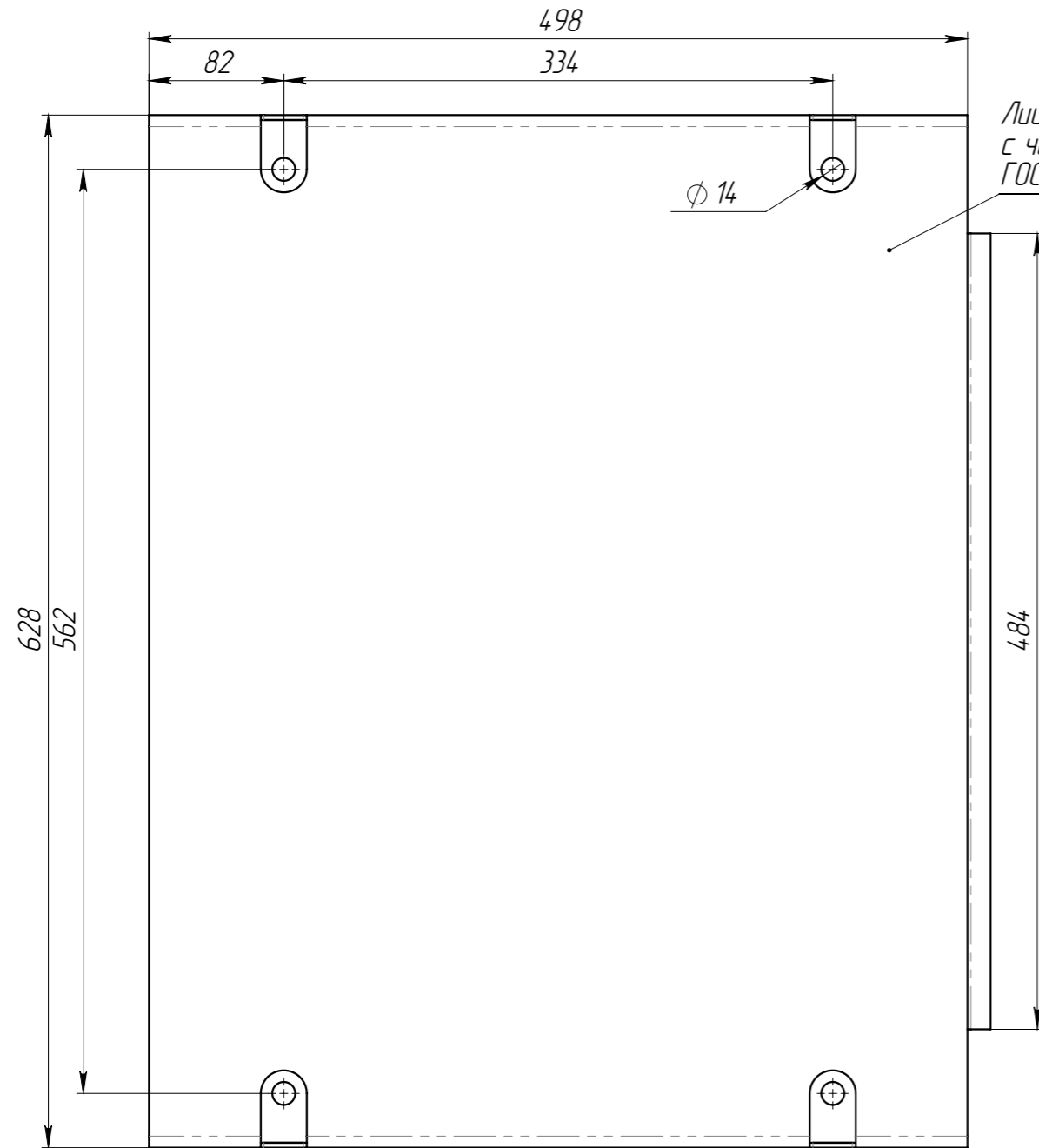
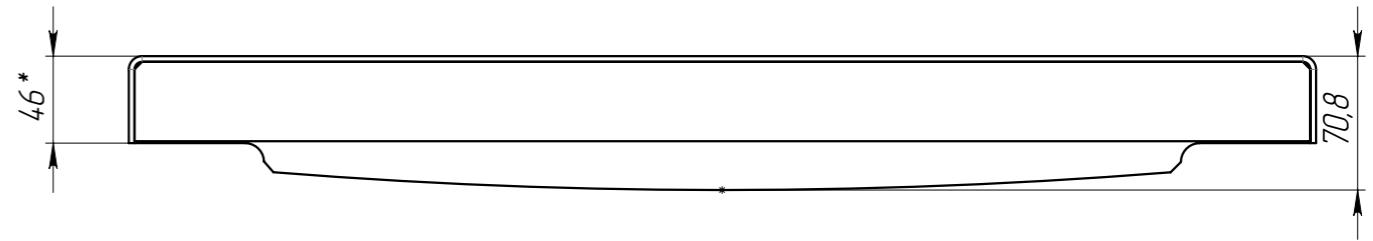
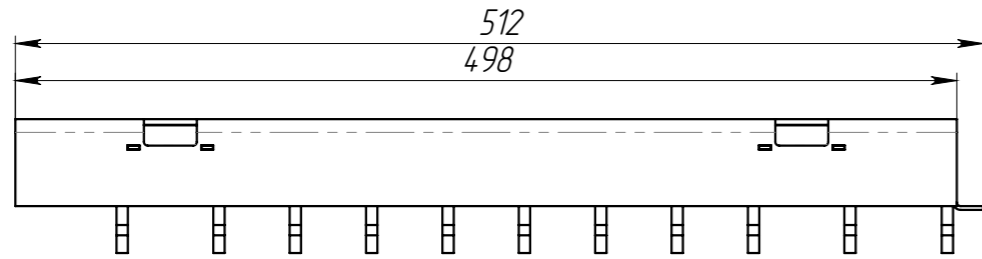


КИ-50.63.50-0С-3



1. \* - Размеры для справок;
2. Неуказанные предельные отклонения размеров  $H14, h14, \pm \frac{IT14}{2}$ ;
3. Сварные швы по ГОСТ 11533-75
4. Покрытие горячее цинкование 80-120мкм ГОСТ 9.307-89

					Арт. 19153			
					КИ-50.63.50-0С-3			
Изм.	Лист	№ документа	Подп.	Дата	Крышка инсталляционная	Лит.	Масса	Масштаб
Разраб.		Бехтер В.И.		16.06.2021			28.43	1:4
Пров.		Сметанин А.С.				Лист 1	Листов 1	
Т. контр.								
Н. контр.					Сталь оцинк.			
Утв.		Седава Е.А.						

Перв. примен.

Справ. №

Подп. и дата

Изм. № дудл.

Взам. инв.

Подп. и дата

Изм. № подл.