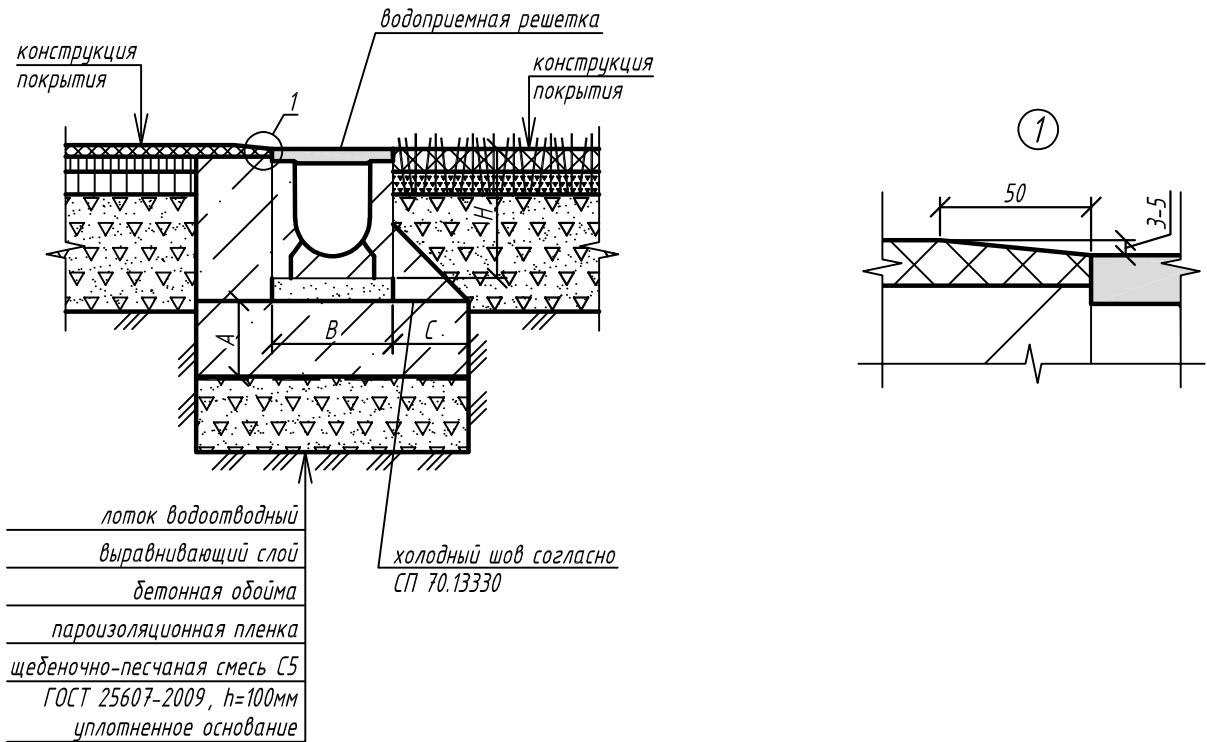


Пластиковые водоотводные лотки серии Drive с гидравлическим сечением DN100/150/200.  
Установка на стадионах



Рекомендуемые параметры бетонной обоймы

Параметр	Класс нагрузки		
	C250	D400	E600
высота бетонной обоймы (A), мм	150	200	250
ширина бетонной обоймы (C), мм	150	200	200
класс бетона по прочности на сжатие	B35	B35	B35

Примечания:

1. Схема установки является неотъемлемой частью инструкции по монтажу ([www.standartpark.ru](http://www.standartpark.ru)).
2. Конструкция бетонной обоймы принята в соответствии с Требованиями к устройству и эксплуатации футбольных полей с искусственным покрытием. Стандарт Российского Футбольного союза.
3. Параметры подстилающего основания, бетонной обоймы необходимо уточнить в соответствии с геологическими условиями на участке строительства.
4. Классы нагрузки в соответствии с СТО 99077373-1.01-2011.
5. При устройстве водоотводных линий рекомендуется предусматривать поперечные деформационные швы в конструкции обоймы каждые 10 м.

Взаим. инв. №	
Подп. и дата	
Инв. № подл.	

IG/SD-001/2020.05.18

Приложение А. Схемы установки пластиковых водоотводных лотков

Изм.	Кол. уч.	Лист	№ док.	Подп.	Дата	Стадия	Лист	Листов
Утвердил		Мосолов						
Согласовал		Григин						
Проверил		Денисова						
Разработал		Филиппова						
Пластиковые водоотводные лотки серии Drive с гидравлическим сечением DN100/150/200								