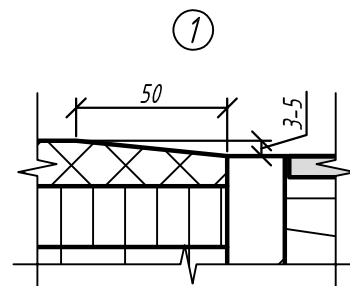
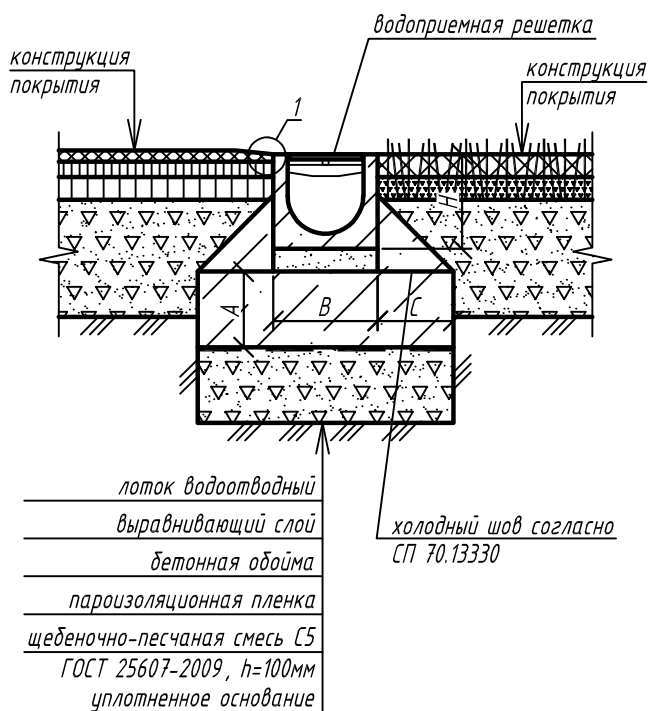


Полимербетонные водоотводные лотки серии Basic с гидравлическим сечением DN100. Установка на стадионах



Рекомендуемые параметры бетонной обоймы

Параметр	Класс нагрузки		
	A15	B125	C250
высота бетонной обоймы (A), мм	50	80	150
ширина бетонной обоймы (C), мм	50	80	150
класс бетона по прочности на сжатие	B25	B25	B35

Примечания:

1. Схема установки является неотъемлемой частью инструкции по монтажу (www.standartpark.ru).
2. Конструкция бетонной обоймы принята в соответствии с Требованиями к устройству и эксплуатации футбольных полей с искусственным покрытием. Стандарт Российского Футбольного союза.
3. Параметры подстилающего основания, бетонной обоймы необходимо уточнить в соответствии с геологическими условиями на участке строительства.
4. Классы нагрузки в соответствии с СТО 72566411-1.03-2016.
5. При устройстве водоотводных линий рекомендуется предусматривать поперечные деформационные швы в конструкции обоймы каждые 10 м.

IG/SD-001/2020.05.18

Приложение В. Схемы установки полимербетонных водоотводных лотков

Изм.	Кол. уч.	Лист	№ док.	Подп.	Дата	Стадия	Лист	Листов
Утвердил		Мосолов						
Согласовал		Григин						
Проверил		Бехтер				Полимербетонные водоотводные лотки серии Basic с гидравлическим сечением DN100		
Разработал		Филиппова						