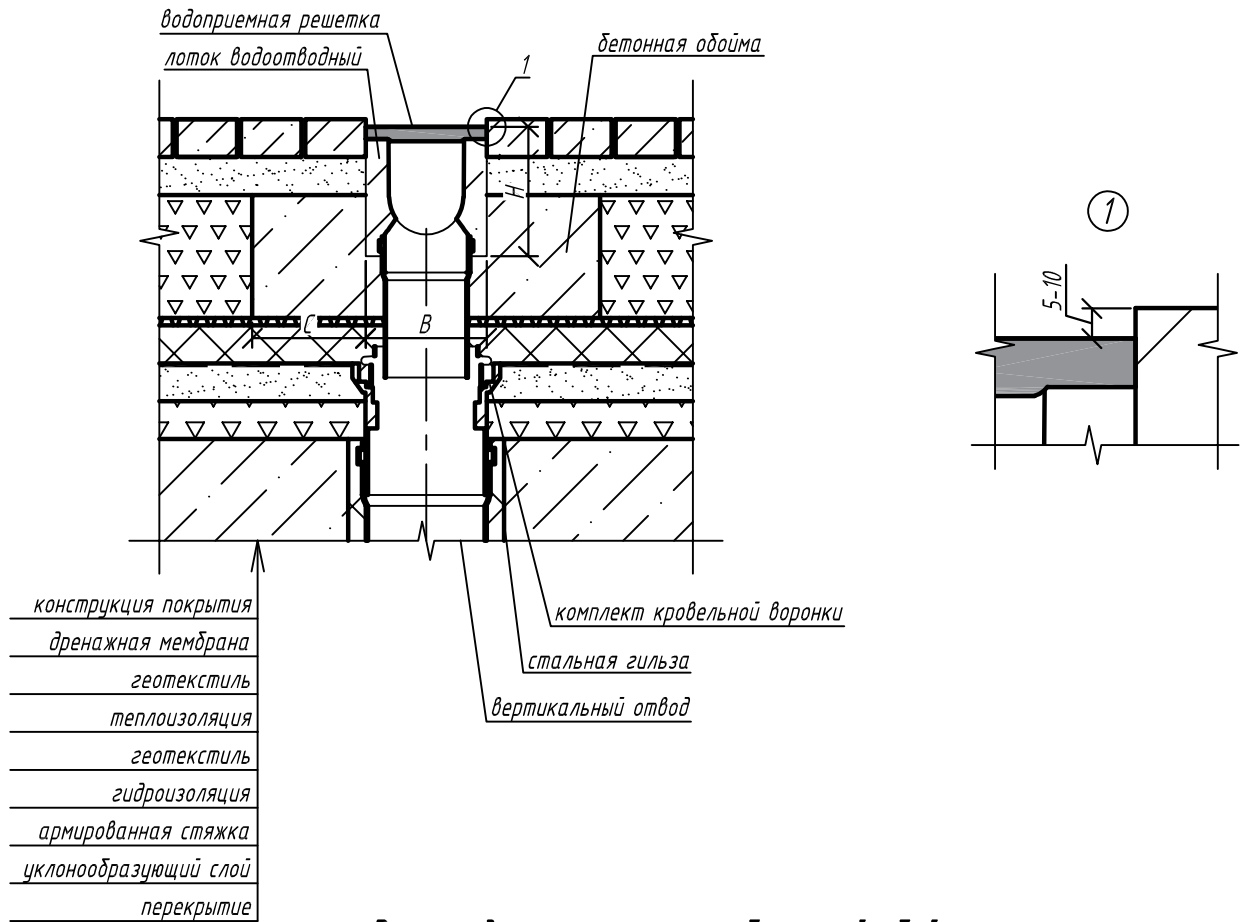


Пластиковые водоотводные лотки серии Drive с гидравлическим сечением DN100/150/200.  
Установка на стилобатах и подобных эксплуатируемых кровлях



Рекомендуемые параметры бетонной обоймы

Параметр	Класс нагрузки		
	C250	D400	E600
ширина бетонной обоймы (C), мм	150	200	200
класс бетона по прочности на сжатие	B35	B35	B35

Примечания:

1. Схема установки является неотъемлемой частью инструкции по монтажу ([www.standartpark.ru](http://www.standartpark.ru)).
2. Классы нагрузки в соответствии с СТО 99077373-1.01-2011.
3. При устройстве водоотводных линий рекомендуется предусматривать поперечные деформационные швы в конструкции обоймы каждые 10 м.
4. Водоотводные линии, подвергающиеся интенсивным динамическим нагрузкам, в том числе от поперечного проезда автотранспорта, рекомендуется устраивать из блоков монолитных водоотводных с отсутствием долбового крепления.

IG/SD-001/2020.05.18

Приложение А. Схемы установки пластиковых водоотводных лотков

Изм.	Кол. уч.	Лист	№ док.	Подп.	Дата	Установка на стилобатах и подобных эксплуатируемых кровлях	Стадия	Лист	Листов
Утвердил		Мосолов							
Согласовал		Григин						5.2	
Проверил		Денисова							
Разработал		Филиппова							
Пластиковые водоотводные лотки серии Drive с гидравлическим сечением DN100/150/200									