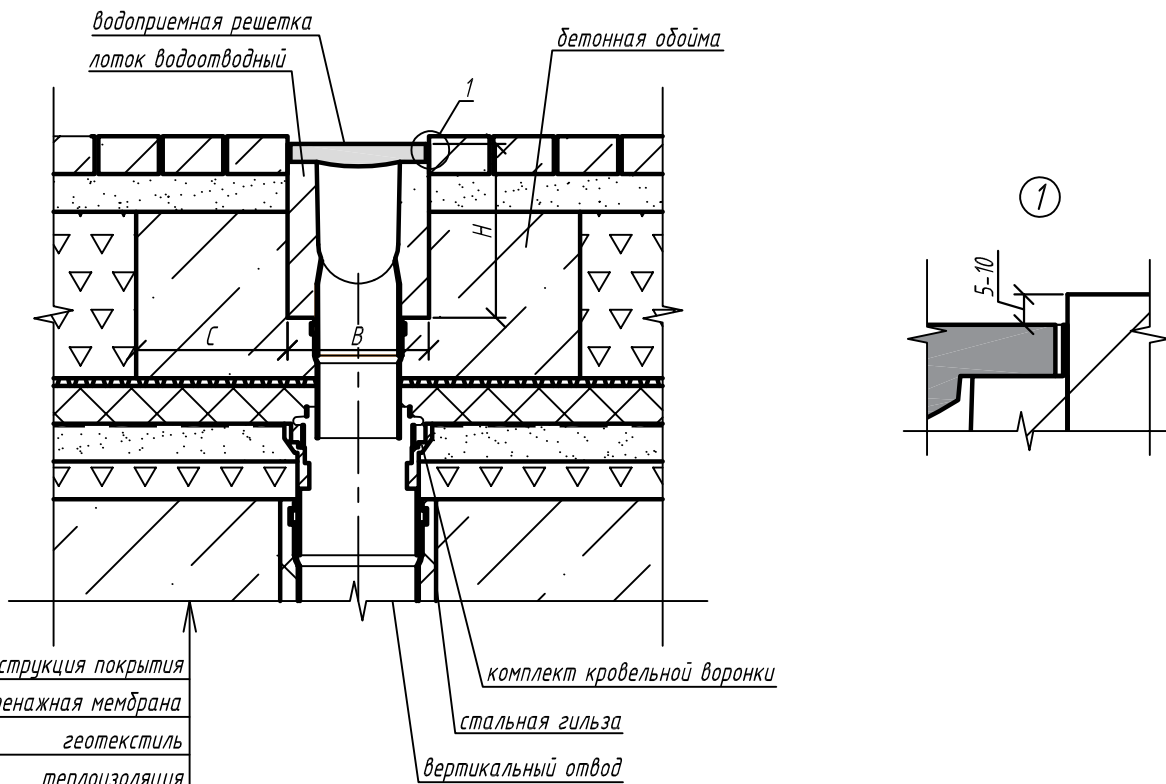


*Бетонные водоотводные лотки серии Мах с гидравлическим сечением DN110/160/200.
Установка на стилобатах и подобных эксплуатируемых кровлях*



- конструкция покрытия
- дренажная мембрана
- геотекстиль
- теплоизоляция
- геотекстиль
- гидроизоляция
- армированная стяжка
- уклонообразующий слой
- перекрытие

Рекомендуемые параметры бетонной обоймы

Параметр	Класс нагрузки	
	D400	E600
ширина бетонной обоймы (C), мм	200	200
класс бетона по прочности на сжатие	B35	B35

Примечания:

1. Схема установки является неотъемлемой частью инструкции по монтажу (www.standartpark.ru).
2. Классы нагрузки в соответствии с СТО 725664.11-1.03-2016.
3. При устройстве водоотводных линий рекомендуется предусматривать поперечные деформационные швы в конструкции обоймы каждые 10 м.
4. Водоотводные линии, подверженные интенсивным динамическим нагрузкам, в том числе от поперечного проезда автотранспорта, рекомендуется устраивать из блоков монолитных водоотводных с отсутствием болтового крепления.

IG/SD-001/2020.05.18

Приложение Б. Схемы установки бетонных водоотводных лотков

Изм.	Кол. уч.	Лист	№ док.	Подп.	Дата	Установка на стилобатах и подобных эксплуатируемых кровлях	Стадия	Лист	Листов
Утвердил		Мосолов							
Согласовал		Григин						5.2	
Проверил		Бехтер							
Разработал		Лаврентьева							

Бетонные водоотводные лотки серии Мах с гидравлическим сечением DN110/160/200

