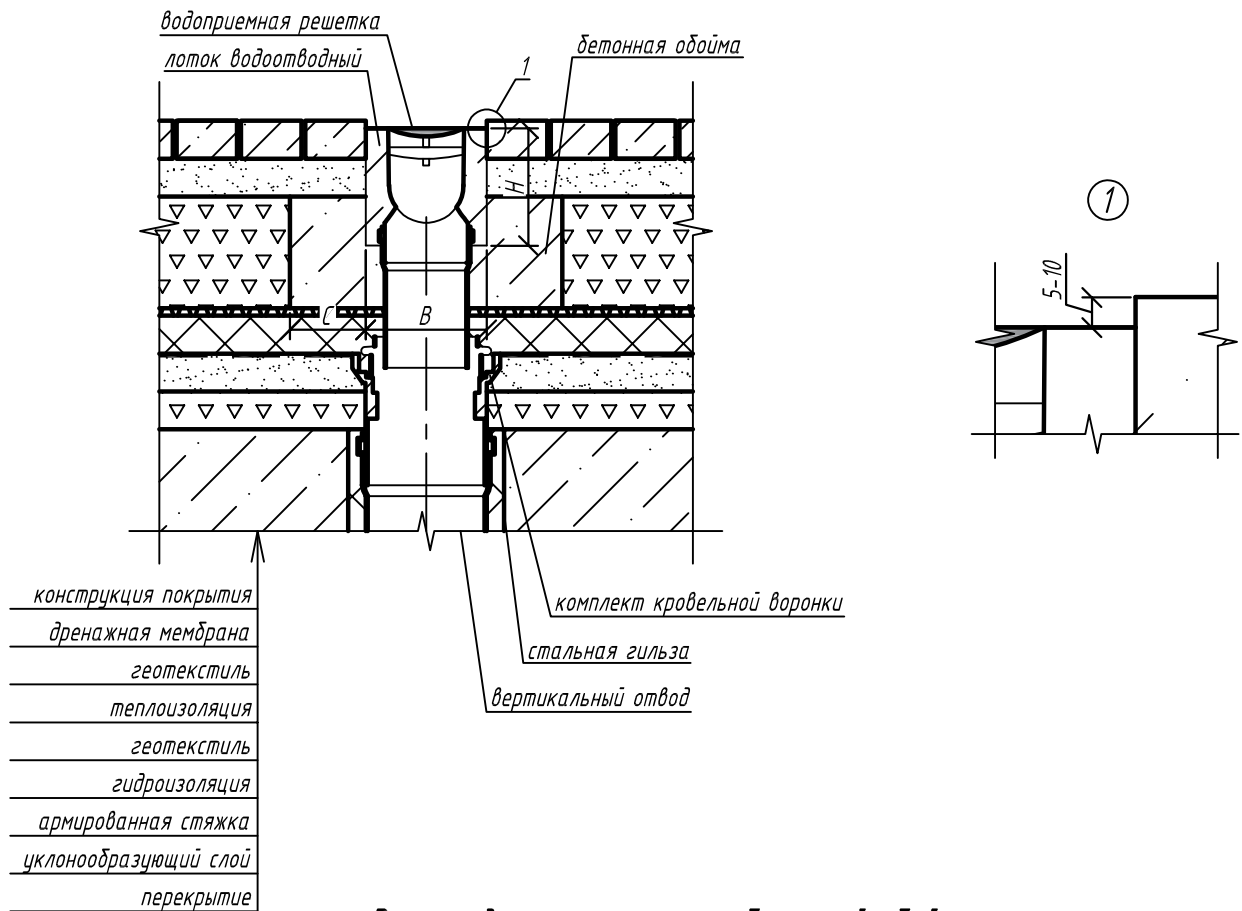


Пластиковые водоотводные лотки серии Basic с гидравлическим сечением DN100/150/200.  
Установка на стилобатах и подобных эксплуатируемых кровлях



Рекомендуемые параметры бетонной обоймы

Параметр	Класс нагрузки		
	A15	B125	C250
ширина бетонной обоймы (C), мм	50	80	150
класс бетона по прочности на сжатие	B25	B25	B35

Примечания:

1. Схема установки является неотъемлемой частью инструкции по монтажу ([www.standartpark.ru](http://www.standartpark.ru)).
2. Классы нагрузки в соответствии с СТО 99077373-1.01-2011.
3. При устройстве водоотводных линий рекомендуется предусматривать поперечные деформационные швы в конструкции обоймы каждые 10 м.
4. При выставлении лотков в проектное положение необходимо учитывать, что в серии Basic решетка возвышается над лотком.

IG/SD-001/2020.05.18

Приложение А. Схемы установки пластиковых водоотводных лотков

Изм.	Кол. уч.	Лист	№ док.	Подп.	Дата	Установка на стилобатах и подобных эксплуатируемых кровлях	Стадия	Лист	Листов
Утвердил		Мосолов							
Согласовал		Григин				Пластиковые водоотводные лотки серии Basic с гидравлическим сечением DN100/150/200		5.1	
Проверил		Денисова							
Разработал		Филиппова							