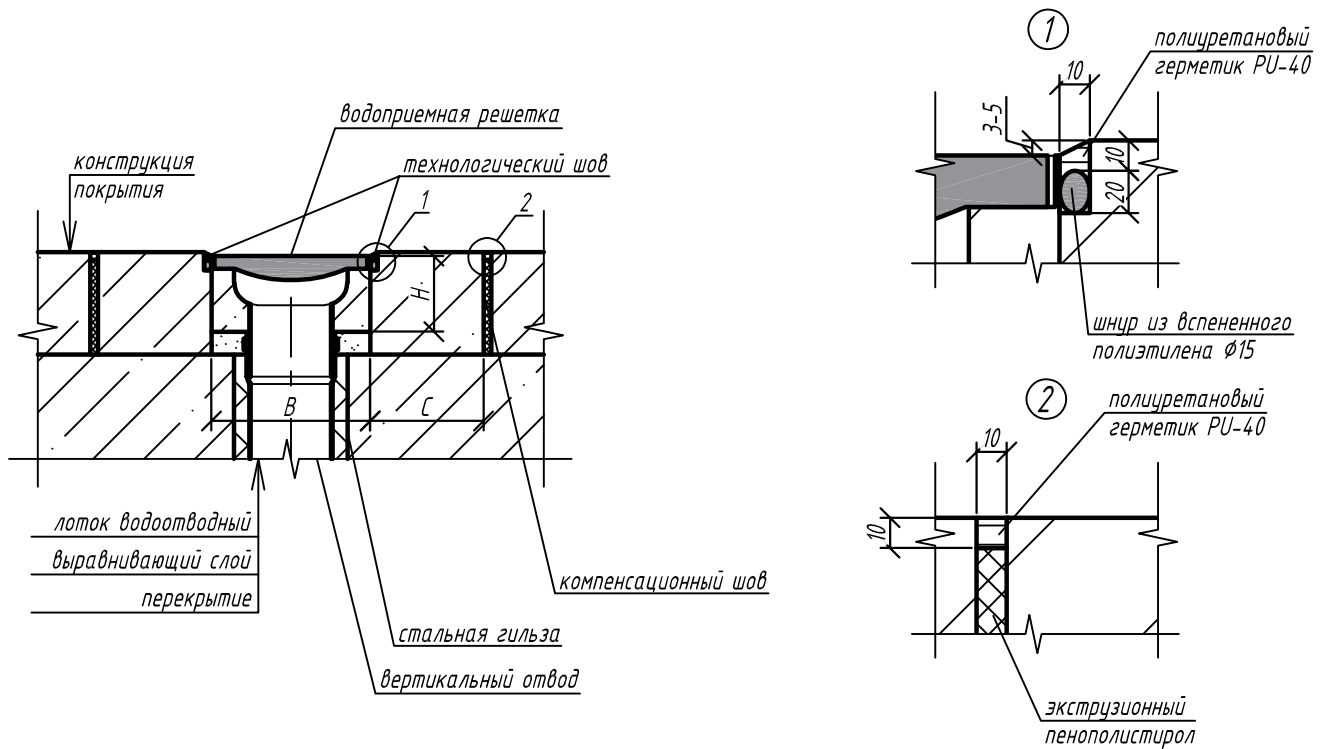


**Бетонные водоотводные лотки серии Drive с гидравлическим сечением DN100/150 с вертикальным отводом. Установка в наливной пол**



**Рекомендуемые параметры бетонной ободы**

Параметр	Класс нагрузки		
	C250	D400	E600
ширина бетонной ободы (C), мм	100	100	100
класс бетона по прочности на сжатие	B35	B35	B35

**Примечания:**

1. Схема установки является неотъемлемой частью инструкции по монтажу ([www.standartpark.ru](http://www.standartpark.ru)).
2. Классы нагрузки в соответствии с СТО 72566411-1.03-2016.
3. При устройстве водоотводных линий рекомендуется предусматривать поперечные деформационные швы в конструкции ободы каждые 10 м.

Взаим. инв. №

Подп. и дата

Инв. № подл.

IG/SD-001/2020.05.18

Приложение Б. Схемы установки бетонных водоотводных лотков

Изм.	Кол. уч.	Лист	№ док.	Подп.	Дата	Стадия	Лист	Листов
Утвердил		Мосолов						
Согласовал		Григин						
Проверил		Бехтер						
Разработал		Лаврентьева						
Бетонные водоотводные лотки серии Drive с гидравлическим сечением DN100/150 с вертикальным отводом								