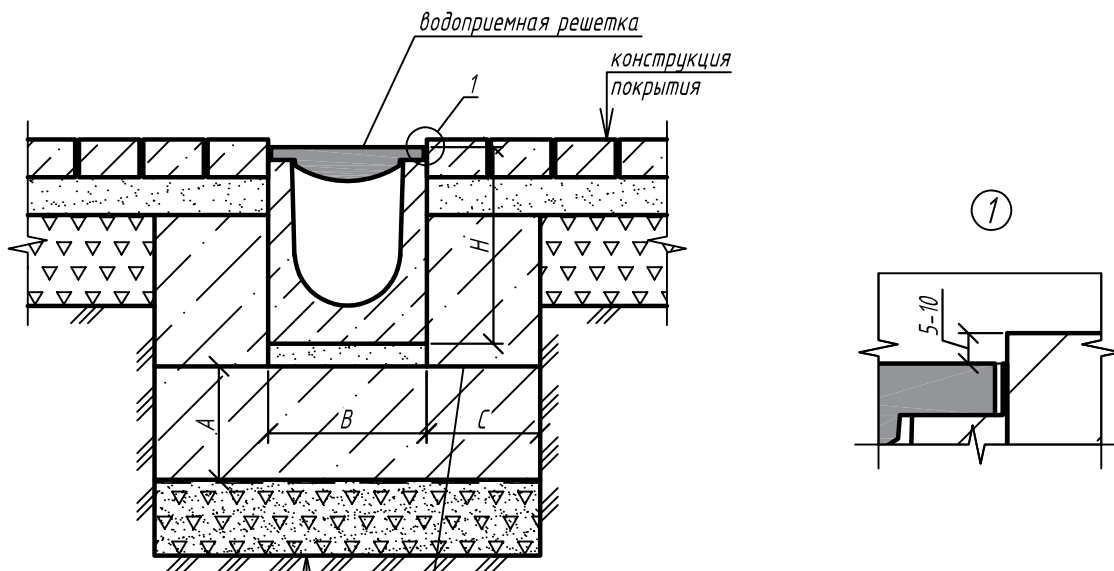


Бетонные водоотводные лотки серии Drive с гидравлическим сечением DN100/150/200/300. Установка в плиточное (сборное) покрытие. Устройство бетонной обоймы за два этапа



- лоток водоотводный
- выравнивающий слой
- бетонная обойма
- пароизоляционная пленка
- щебеночно-песчаная смесь С5 ГОСТ 25607-2009, h=100мм
- плотненное основание
- холодный шов согласно СП 70.13330

Рекомендуемые параметры бетонной обоймы

| Параметр                            | Класс нагрузки |      |      |
|-------------------------------------|----------------|------|------|
|                                     | C250           | D400 | E600 |
| высота бетонной обоймы (A), мм      | 150            | 200  | 250  |
| ширина бетонной обоймы (C), мм      | 150            | 200  | 200  |
| класс бетона по прочности на сжатие | B35            | B35  | B35  |

Примечания:

1. Схема установки является неотъемлемой частью инструкции по монтажу ([www.standartpark.ru](http://www.standartpark.ru)).
2. Параметры подстилающего основания, бетонной обоймы, а также необходимость ее армирования необходимо уточнить в соответствии с геологическими условиями на участке строительства.
3. Классы нагрузки в соответствии с СТО 725664.11-1.03-2016.
4. При устройстве водоотводных линий рекомендуется предусматривать поперечные деформационные швы в конструкции обоймы каждые 10 м.
5. Водоотводные линии, подвергающиеся интенсивным динамическим нагрузкам, в том числе от поперечного проезда автотранспорта, рекомендуется устраивать из блоков монолитных водоотводных, не имеющих болтового крепления.
6. Первый ряд брусчатки вдоль лотка рекомендуется устраивать полностью из целых элементов для более эстетичного внешнего вида.

|               |  |
|---------------|--|
| Взаим. инв. № |  |
| Подп. и дата  |  |
| Инв. № подл.  |  |

IG/SD-001/2020.05.18

Приложение Б. Схемы установки бетонных водоотводных лотков

| Изм.       | Кол. уч. | Лист        | № док. | Подп. | Дата | Установка в плиточное (сборное) покрытие.<br>Устройство бетонной обоймы за два этапа | Стадия | Лист | Листов |
|------------|----------|-------------|--------|-------|------|--|--------|------|--------|
| Утвердил   |          | Мосолов     |        |       |      |  |        |      |        |
| Согласовал |          | Григин      |        |       |      |  |        | 3,4  |        |
| Проверил   |          | Бехтер      |        |       |      |  |        |      |        |
| Разработал |          | Лаврентьева |        |       |      |  |        |      |        |
|            |          |             |        |       |      | Бетонные водоотводные лотки серии Drive с гидравлическим сечением DN100/150/200/300  |        |      |        |

