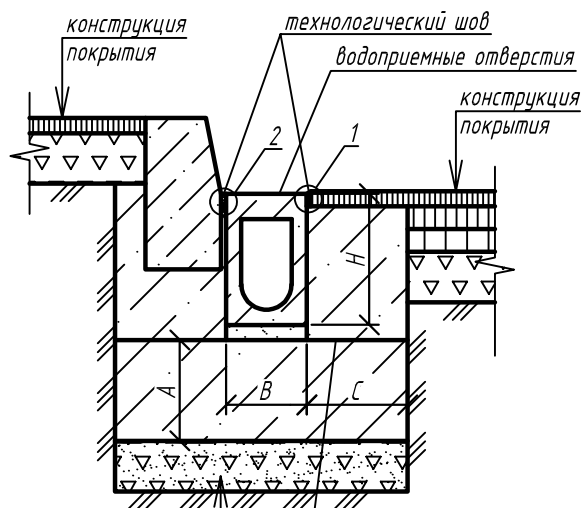
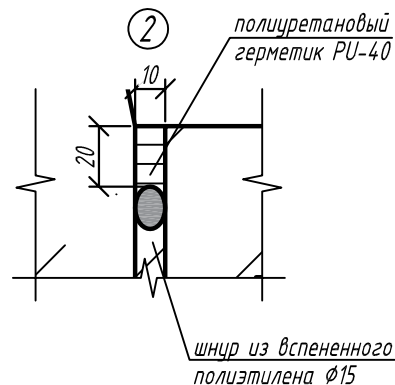
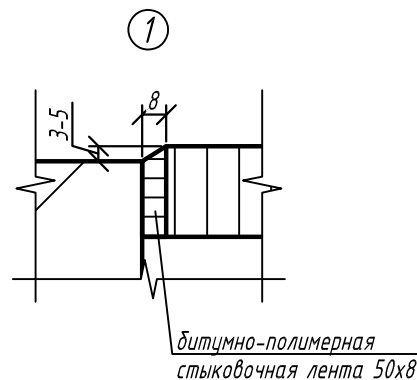


Полимербетонные водоотводные блоки серии Monoblock с гидравлическим сечением DN100/150.  
Установка вдоль бортового камня. Устройство бетонной обоймы за два этапа



|                             |
|-----------------------------|
| блок водоотводный           |
| выравнивающий слой          |
| бетонная обойма             |
| пароизоляционная пленка     |
| щебеночно-песчаная смесь С5 |
| ГОСТ 25607-2009, h=100мм    |
| уплотненное основание       |

холодный шов согласно  
СП 70.13330



Рекомендуемые параметры бетонной обоймы

| Параметр                            | Класс нагрузки |      |      |
|-------------------------------------|----------------|------|------|
|                                     | C250           | D400 | E600 |
| высота бетонной обоймы (A), мм      | 150            | 200  | 250  |
| ширина бетонной обоймы (C), мм      | 150            | 200  | 200  |
| класс бетона по прочности на сжатие | B35            | B35  | B35  |

Примечания:

1. Схема установки является неотъемлемой частью инструкции по монтажу ([www.standartpark.ru](http://www.standartpark.ru)).
2. Конструкция бетонной обоймы принята в соответствии с ГОСТ 32955-2014 "Дороги автомобильные общего пользования. Лотки дорожные водоотводные. Технические требования".
3. Параметры подстилающего основания, бетонной обоймы, а также необходимость ее армирования необходимо уточнить в соответствии с геологическими условиями на участке строительства.
4. Классы нагрузки в соответствии с СТО 72566411-1.03-2016.
5. При устройстве водоотводных линий рекомендуется предусматривать поперечные деформационные швы в конструкции обоймы каждые 10 м.

Взаим. инв. №

Подп. и дата

Инв. № подл.

IG/SD-001/2020.05.18

Приложение В. Схемы установки полимербетонных водоотводных лотков

| Изм.       | Кол. уч. | Лист        | № док. | Подп. | Дата | Установка вдоль бортового камня. Устройство бетонной обоймы за два этапа               | Стадия | Лист | Листов |
|------------|----------|-------------|--------|-------|------|--|--------|------|--------|
| Утвердил   |          | Мосолов     |        |       |      |  |        |      | 2.8    |
| Согласовал |          | Григин      |        |       |      | Полимербетонные водоотводные блоки серии Monoblock с гидравлическим сечением DN100/150 |        |      |        |
| Проверил   |          | Бехтер      |        |       |      |  |        |      |        |
| Разработал |          | Лаврентьева |        |       |      |  |        |      |        |