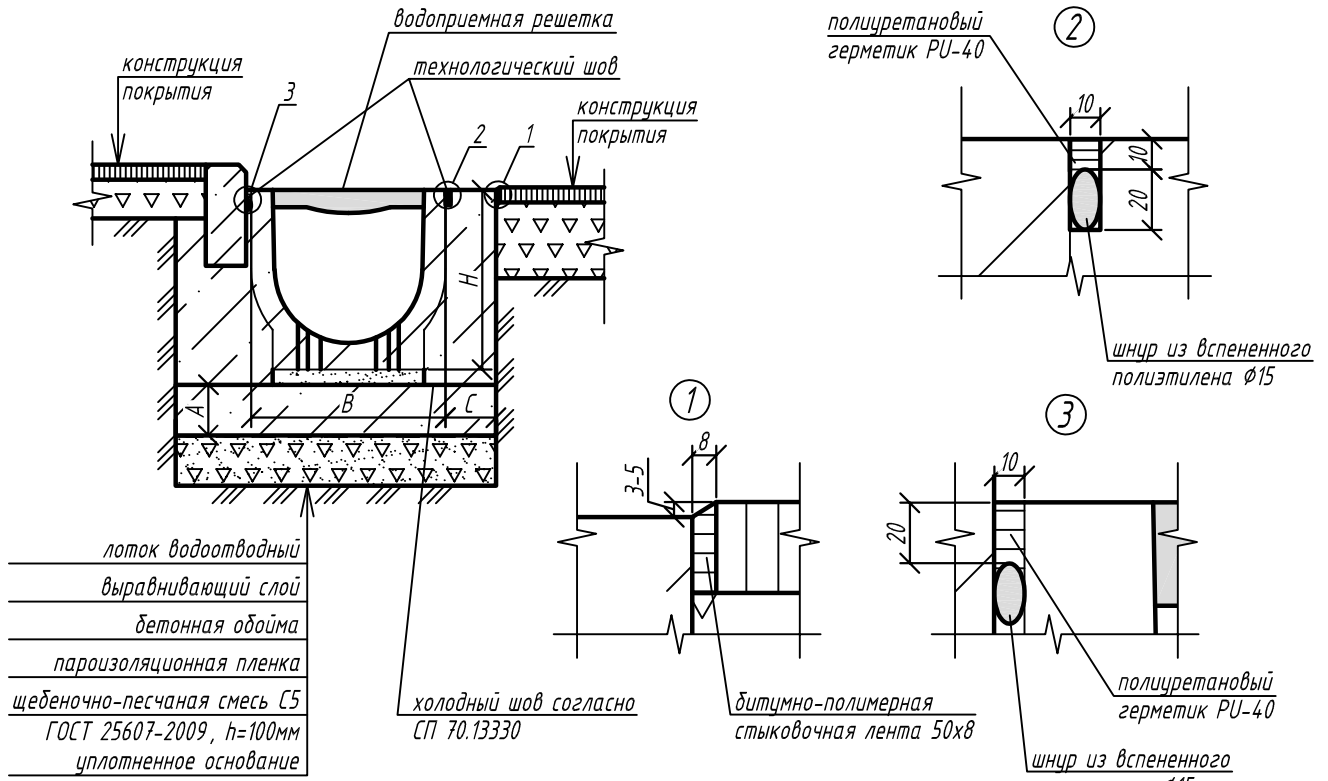


Пластиковые водоотводные лотки серии Basic с гидравлическим сечением DN300/500.  
Установка вдоль бортового камня. Устройство бетонной обоймы за два этапа



Рекомендуемые параметры бетонной обоймы

| Параметр                            | Класс нагрузки |      |      |
|-------------------------------------|----------------|------|------|
|                                     | A15            | B125 | C250 |
| высота бетонной обоймы (A), мм      | 50             | 80   | 150  |
| ширина бетонной обоймы (C), мм      | 50             | 80   | 150  |
| класс бетона по прочности на сжатие | B25            | B25  | B35  |

Примечания:

1. Схема установки является неотъемлемой частью инструкции по монтажу ([www.standartpark.ru](http://www.standartpark.ru)).
2. Конструкция бетонной обоймы принята в соответствии с ГОСТ 32955-2014 "Дороги автомобильные общего пользования. Лотки дорожные водоотводные. Технические требования".
3. Параметры подстилающего основания, бетонной обоймы, а также необходимость ее армирования необходимо уточнить в соответствии с геологическими условиями на участке строительства.
4. Классы нагрузки в соответствии с СТО 99077373-1.01-2011.
5. При устройстве водоотводных линий рекомендуется предусматривать поперечные деформационные швы в конструкции обоймы каждые 10 м.
6. При выставлении лотков в проектное положение необходимо учитывать, что в серии Basic решетка возвышается над лотком.

IG/SD-001/2020.05.18

Приложение А. Схемы установки пластиковых водоотводных лотков

| Изм.   | Кол. уч. | Лист      | № док. | Подп. | Дата | Установка вдоль бортового камня. Устройство бетонной обоймы за два этапа | Стадия | Лист | Листов |
|--|----------|-----------|--------|-------|------|--|--------|------|--------|
| Утвердил   |          | Мосолов   |        |       |      |  |        |      |        |
| Согласовал   |          | Григин    |        |       |      |  |        | 2.4  |        |
| Проверил   |          | Денисова  |        |       |      |  |        |      |        |
| Разработал   |          | Филиппова |        |       |      |  |        |      |        |
| Пластиковые водоотводные лотки серии Basic с гидравлическим сечением DN300/500 |          |           |        |       |      |  |        |      |        |