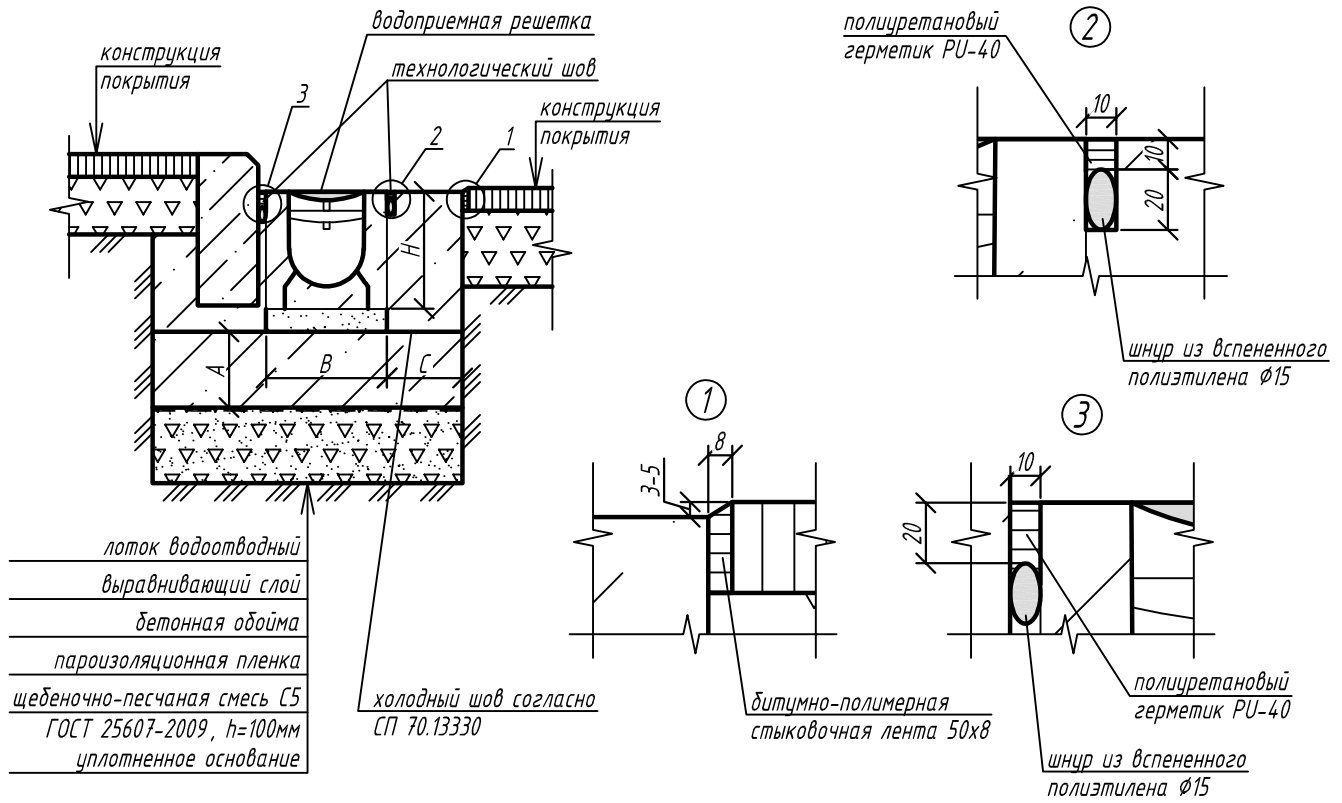


Пластиковые водоотводные лотки серии Basic с гидравлическим сечением DN100/150/200.
Установка вдоль бортового камня. Устройство бетонной обоймы за два этапа



Рекомендуемые параметры бетонной обоймы

Параметр	Класс нагрузки		
	A15	B125	C250
высота бетонной обоймы (A), мм	50	80	150
ширина бетонной обоймы (C), мм	50	80	150
класс бетона по прочности на сжатие	B25	B25	B35

Примечания:

1. Схема установки является неотъемлемой частью инструкции по монтажу (www.standartpark.ru).
2. Конструкция бетонной обоймы принята в соответствии с ГОСТ 32955-2014 "Дороги автомобильные общего пользования. Лотки дорожные водоотводные. Технические требования".
3. Параметры подстилающего основания, бетонной обоймы, а также необходимость ее армирования необходимо уточнить в соответствии с геологическими условиями на участке строительства.
4. Классы нагрузки в соответствии с СТО 99077373-1.01-2011.
5. При устройстве водоотводных линий рекомендуется предусматривать поперечные деформационные швы в конструкции обоймы каждые 10 м.
6. При выставлении лотков в проектное положение необходимо учитывать, что в серии Basic решетка возвышается над лотком.

IG/SD-001/2020.05.18

Приложение А. Схемы установки пластиковых водоотводных лотков

Изм.	Кол. уч.	Лист	№ док.	Подп.	Дата	Установка вдоль бортового камня. Устройство бетонной обоймы за два этапа	Стадия	Лист	Листов
Утвердил		Мосолов							
Согласовал		Григин						2.2	
Проверил		Денисова							
Разработал		Филиппова							
Пластиковые водоотводные лотки серии Basic с гидравлическим сечением DN100/150/200									