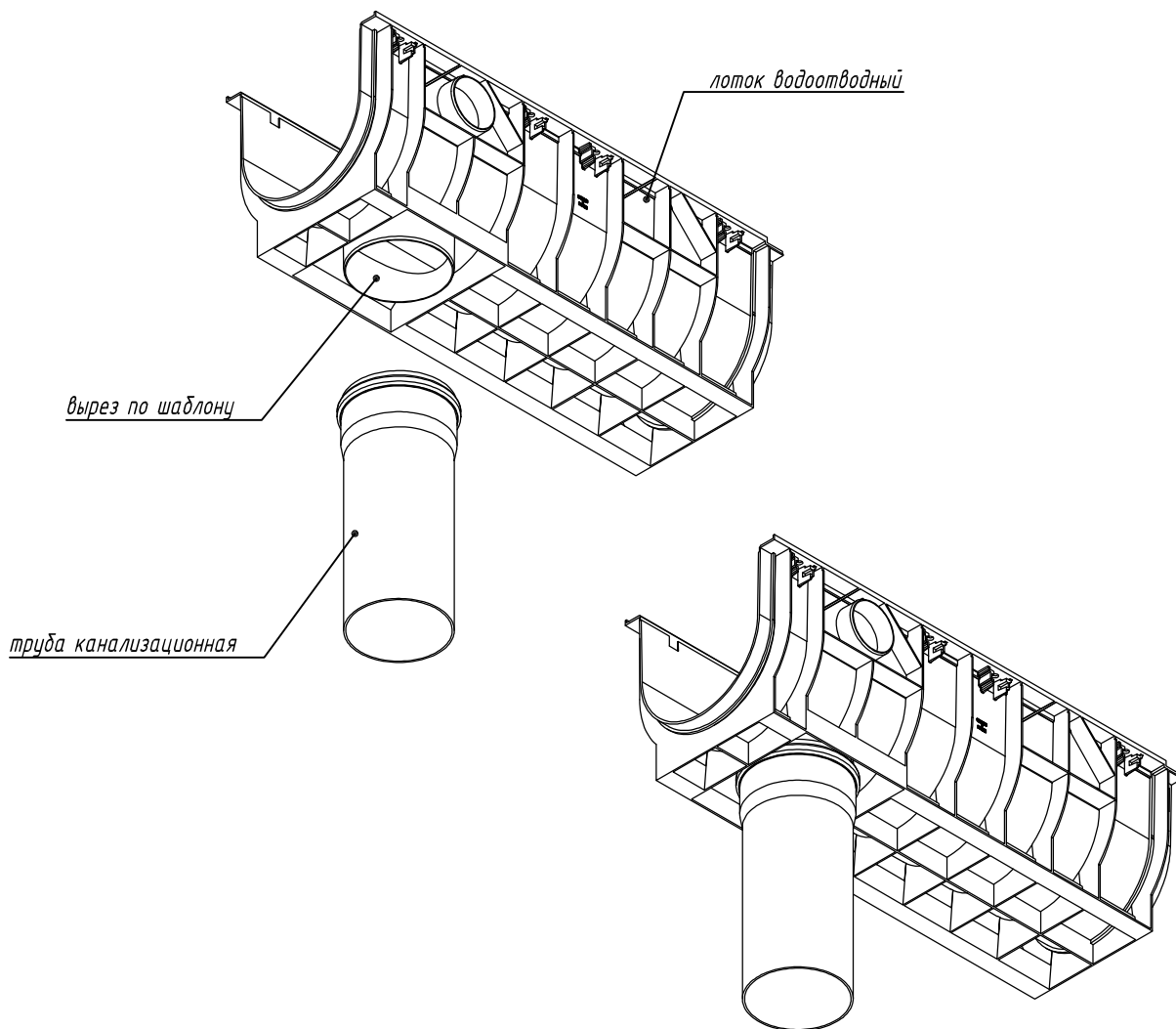


Лотки серии PolyMax Basic. Подключение вертикального отвода к лоткам DN300



1. Прорезать дно лотка по шаблону
2. Подключить трубопровод к патрубку

Схема стыковки является неотъемлемой частью инструкции по монтажу (www.standartpark.ru).

Инв. № подл.	Разработал Денисова	Проверил Филиппова	Согласовал Григин	Утвердил Камышников	Дата	Подп.	№ док.	Лист	Кол. уч.	Изм.	Взаим. инв. №	Подп. и дата	IG/SD-001/2020.05.18

Приложение Г. Схемы соединения и подрезки пластиковых водоотводных лотков

Лотки серии PolyMax Basic

Подключение вертикального отвода к лоткам DN300

