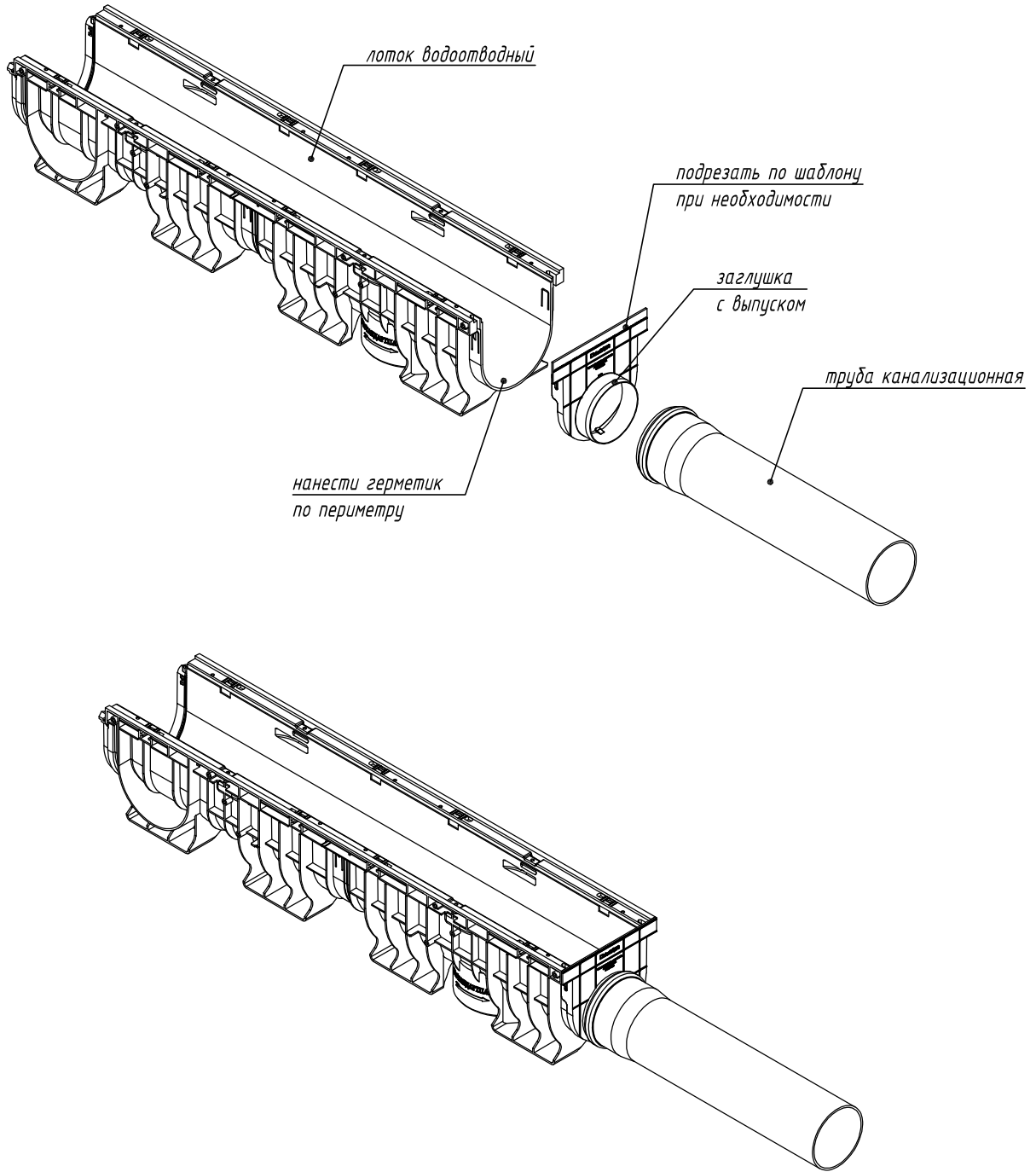


Лотки серии PolyMax Basic. Установка заглушки с выпуском на лотки DN100/150/200



1. Нанести герметик по периметру лотка
2. Установить заглушку
3. Подключить трубу к патрубку заглушки

Схема стыковки является неотъемлемой частью инструкции по монтажу (www.standartpark.ru).

Инв. № подл.	Подп. и дата	Взаим. инв. №							

						IG/SD-001/2020.05.18			
						Приложение Г. Схемы соединения и подрезки пластиковых водоотводных лотков			
Изм.	Кол. уч.	Лист	№ док.	Подп.	Дата				
Утвердил		Камышиников				Лотки серии PolyMax Basic	Стадия	Лист	Листов
Согласовал		Григин						1.11	
Проверил		Филиппова							
Разработал		Денисова				Установка заглушки с выпуском на лотки DN100/150/200			