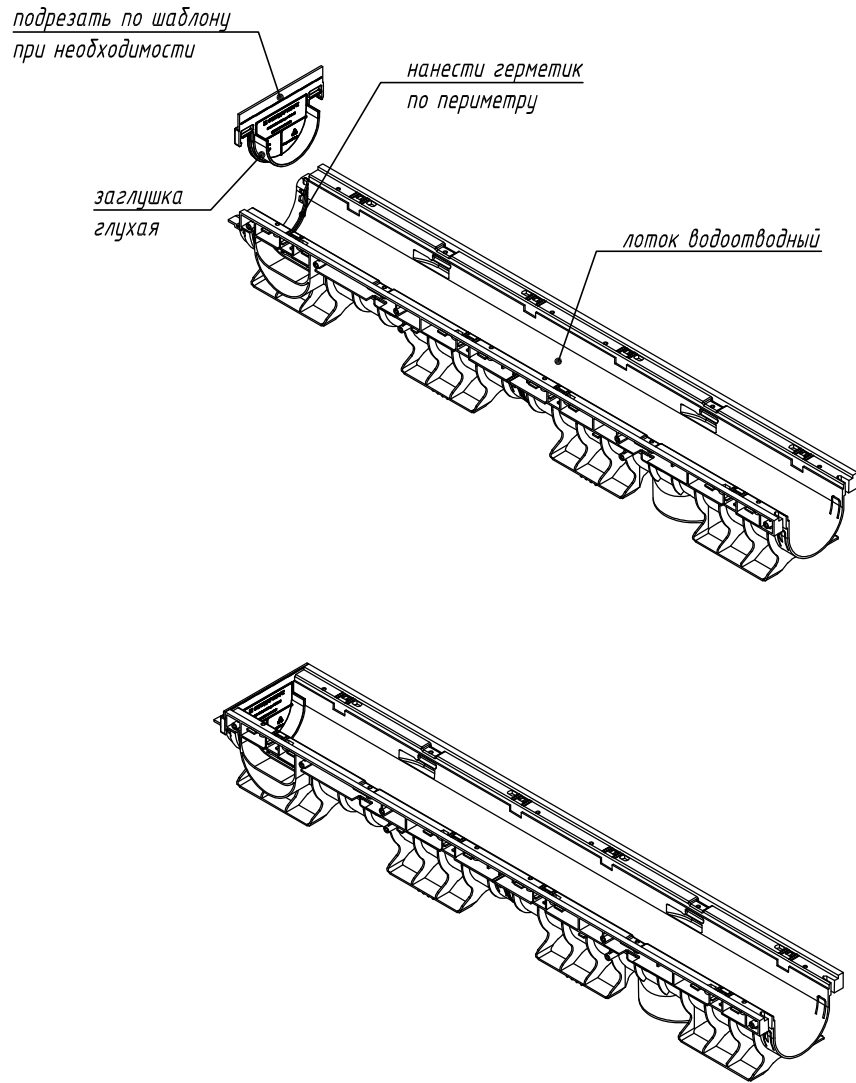


Лотки серии PolyMax Basic. Установка глухой заглушки в начале лотков DN100/150/200



1. Нанести герметик по периметру лотка
2. Установить заглушку

Схема стыковки является неотъемлемой частью инструкции по монтажу ([www.standartpark.ru](http://www.standartpark.ru)).

Взаим. инв. №

Подп. и дата

Инв. № подл.

IG/SD-001/2020.05.18

Приложение Г. Схемы соединения и подрезки пластиковых водоотводных лотков

Изм.	Кол. уч.	Лист	№ док.	Подп.	Дата
Утвердил		Камышников			
Согласовал		Григин			
Проверил		Филиппова			
Разработал		Денисова			

Лотки серии PolyMax Basic

Стадия	Лист	Листов
	1.9	

Установка глухой заглушки в начале лотков  
DN100/150/200

