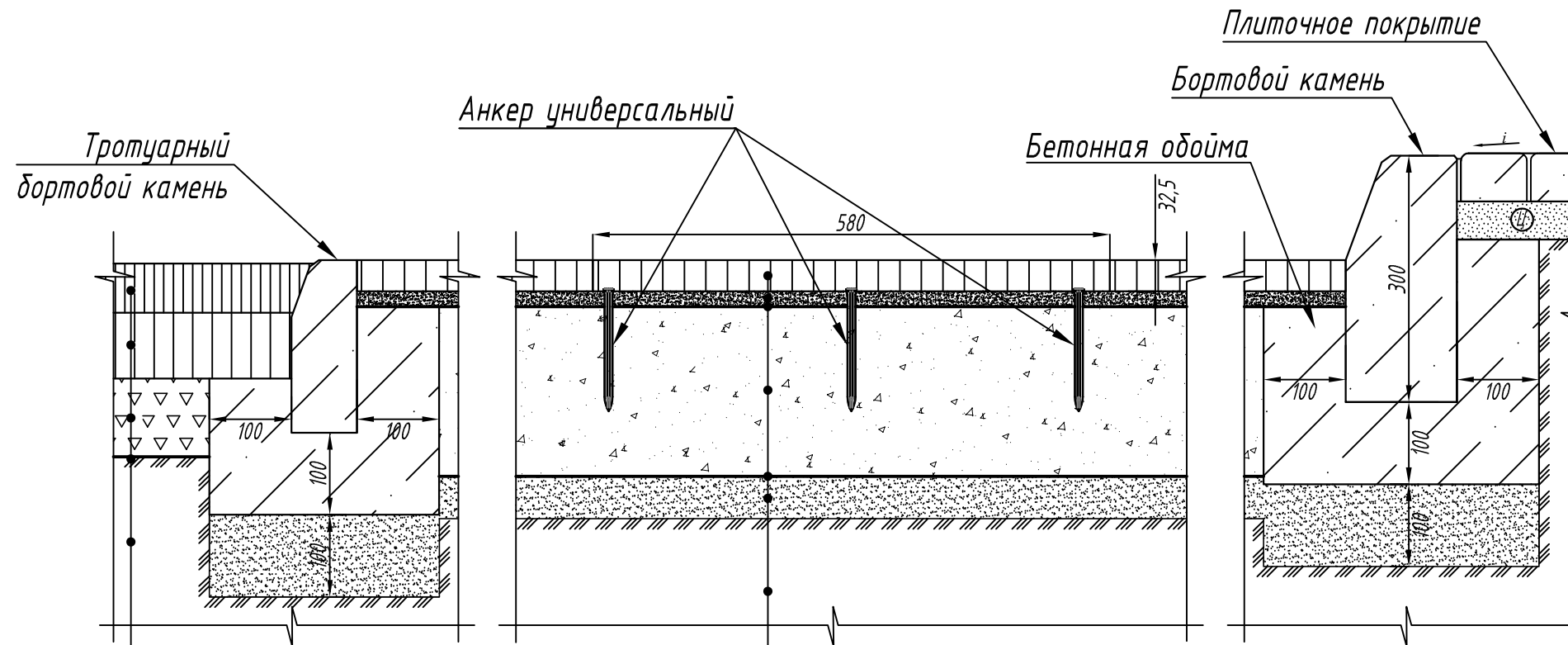
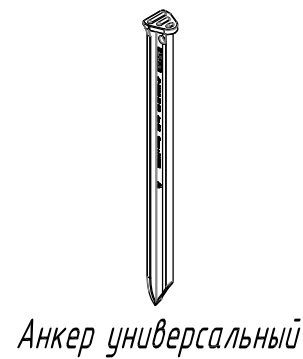
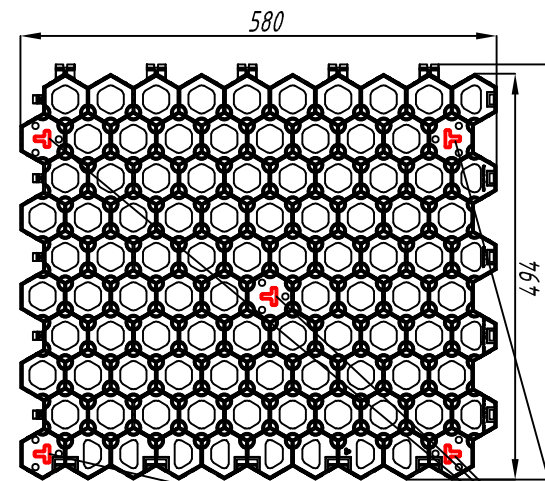


Монтажная схема пластиковой газонной решетки Соты для устройства зеленой парковки



Асфальтобетон горячий, плотный, м/з, 60 мм
 Асфальтобетон горячий, пористый, к/з, 80 мм
 Щебень пористый, 100 мм
 Прослойка из геотекстиля
 Грунт земляного полотна, песок мелкий

Газонная решетка, заполненная смесью чернозем/песок 3/1, либо плодородным слоем
 Смесью чернозем/песок, 1/2 - 10-15 мм
 Нетканый геотекстиль
 Щебеночное основание (щебень фр. 20-40 мм)
 - въезд в гараж - 200-250 мм
 - паркинг - 250-300 мм
 - для грузовых автомобилей - 450-300 мм
 Нетканый геотекстиль
 Выравнивающий слой песка - 30-50 мм
 Местный грунт



Крепление газонной решетки анкерами

1-1



Согласовано

Взаим. инв. №

Подп. и дата

Инв. № подл.

Изм.	Кол. уч.	Лист	№ док.	Подп.	Дата
Утвердил		Шустова			29.07.19
Согласовал		Григин			29.07.19
Проверил		Фролов			29.07.19
Разраб.		Полтавская			29.07.19

Монтажная схема пластиковой газонной решетки Соты для устройства зеленой парковки арт. 8102-Х

Монтажная схема

Стадия	Лист	Листов
	1	1



Формат А3