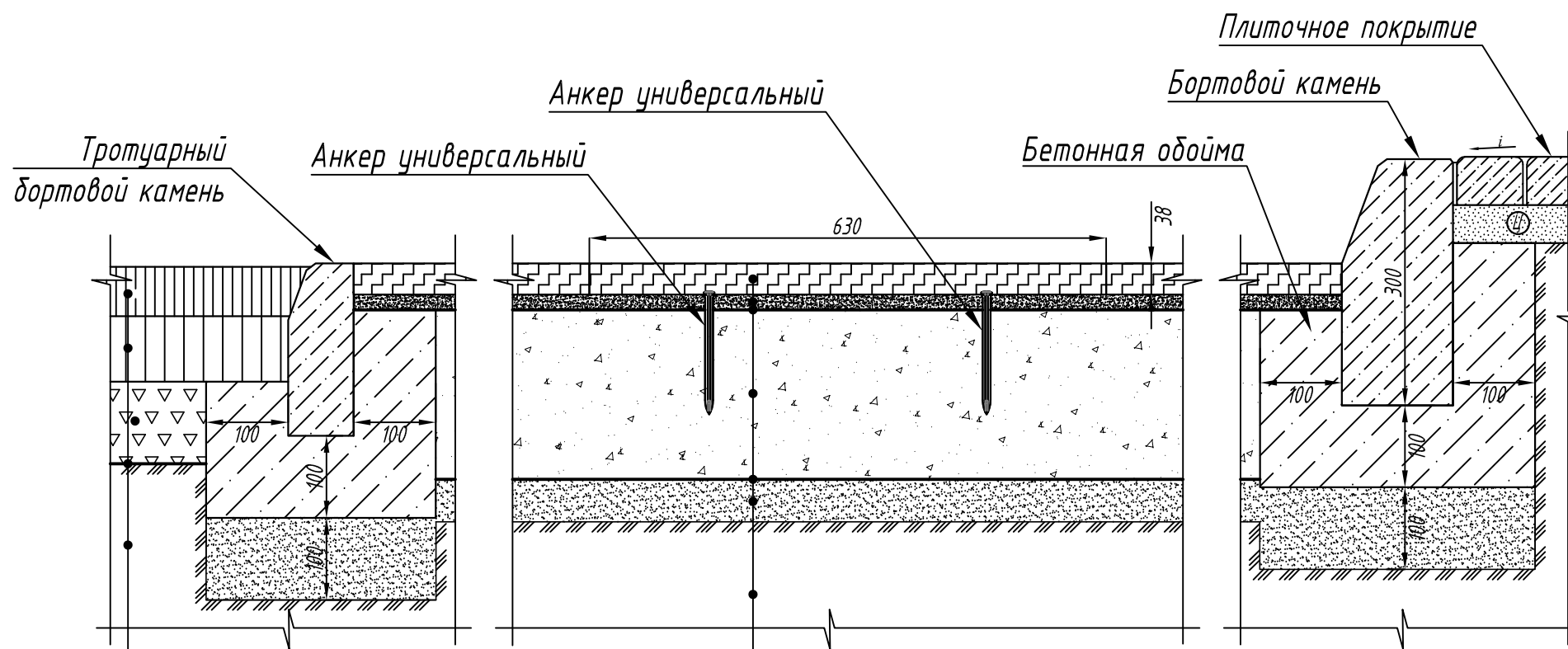


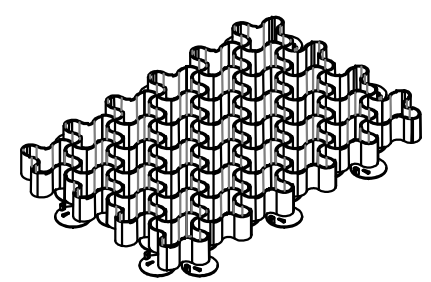
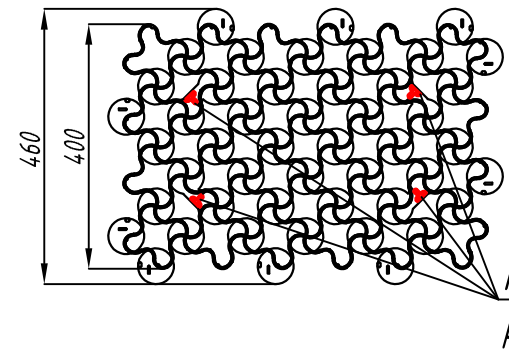
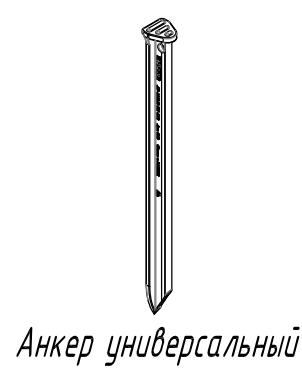
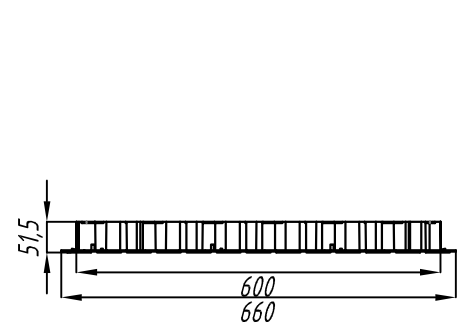
# Монтажная схема пластиковой газонной решетки для устройства зеленой парковки



Асфальтобетон горячий, плотный, м/з, 60 мм  
 Асфальтобетон горячий, пористый, к/з, 80 мм  
 Щебень пористый, 100 мм  
 Прослойка из геотекстиля  
 Грунт земляного полотна, песок мелкий

Газонная решетка, заполненная смесью чернозем/песок 3/1, либо плодородным слоем  
 Смесь чернозем/песок, 1/2 - 10-15 мм  
 Нетканый геотекстиль  
 Щебеночное основание (щебень фр. 20-40 мм)  
 - въезд в гараж - 200-250 мм  
 - паркинг - 250-300 мм  
 - для грузовых автомобилей - 450-300 мм  
 Нетканый геотекстиль  
 Выравнивающий слой песка - 30-50 мм  
 Местный грунт

- \* Пожарная безопасность: жаростойкость до 150°C
- \* Класс нагрузки: D400
- \* Возможно отсутствие геотекстиля
- \* Засыпка газонной решетки производится поэтапно с учетом подъезда автомобильной техники
- \* Обязательно крепление газонной решетки анкерами



Согласовано

Инд. № подл.  
 Подп. и дата  
 Взам. инв. №

| Изм.       | Кол. уч. | Лист       | № док. | Подп. | Дата     |
|------------|----------|------------|--------|-------|----------|
| Утвердил   |          | Шустова    |        |       | 17.12.18 |
| Согласовал |          | Григин     |        |       | 17.12.18 |
| Проверил   |          | Фролов     |        |       | 17.12.18 |
| Разраб.    |          | Полтавская |        |       | 17.12.18 |

Монтажная схема пластиковой газонной решетки для устройства зеленой парковки арт. 8100-Х

|                 |        |      |        |
|-----------------|--------|------|--------|
| Монтажная схема | Стадия | Лист | Листов |
|                 |        | 1    | 1      |

