

# Монтажная схема установки вертикального корпуса при высоком уровне грунтовых вод (М 1:40)

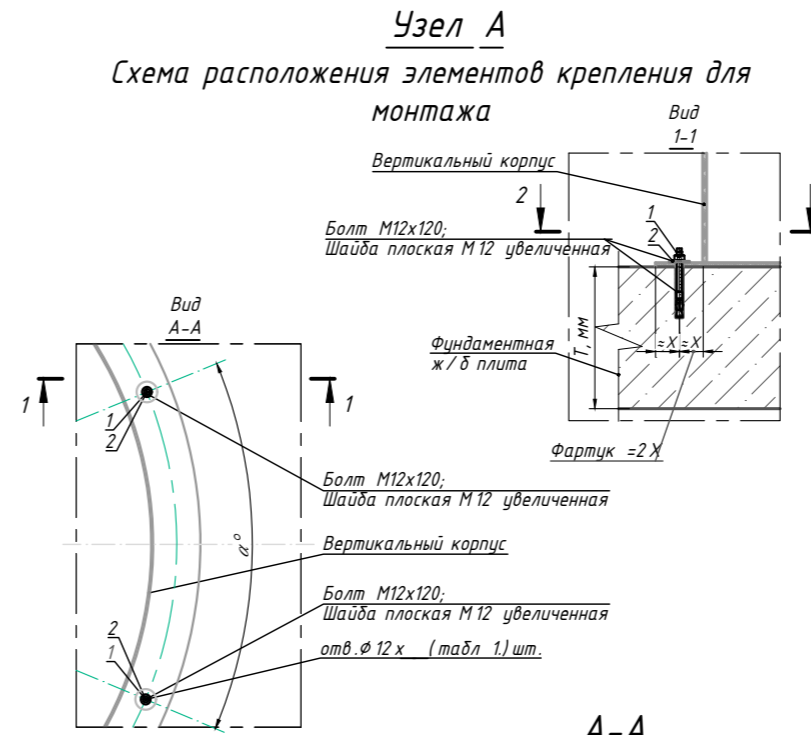
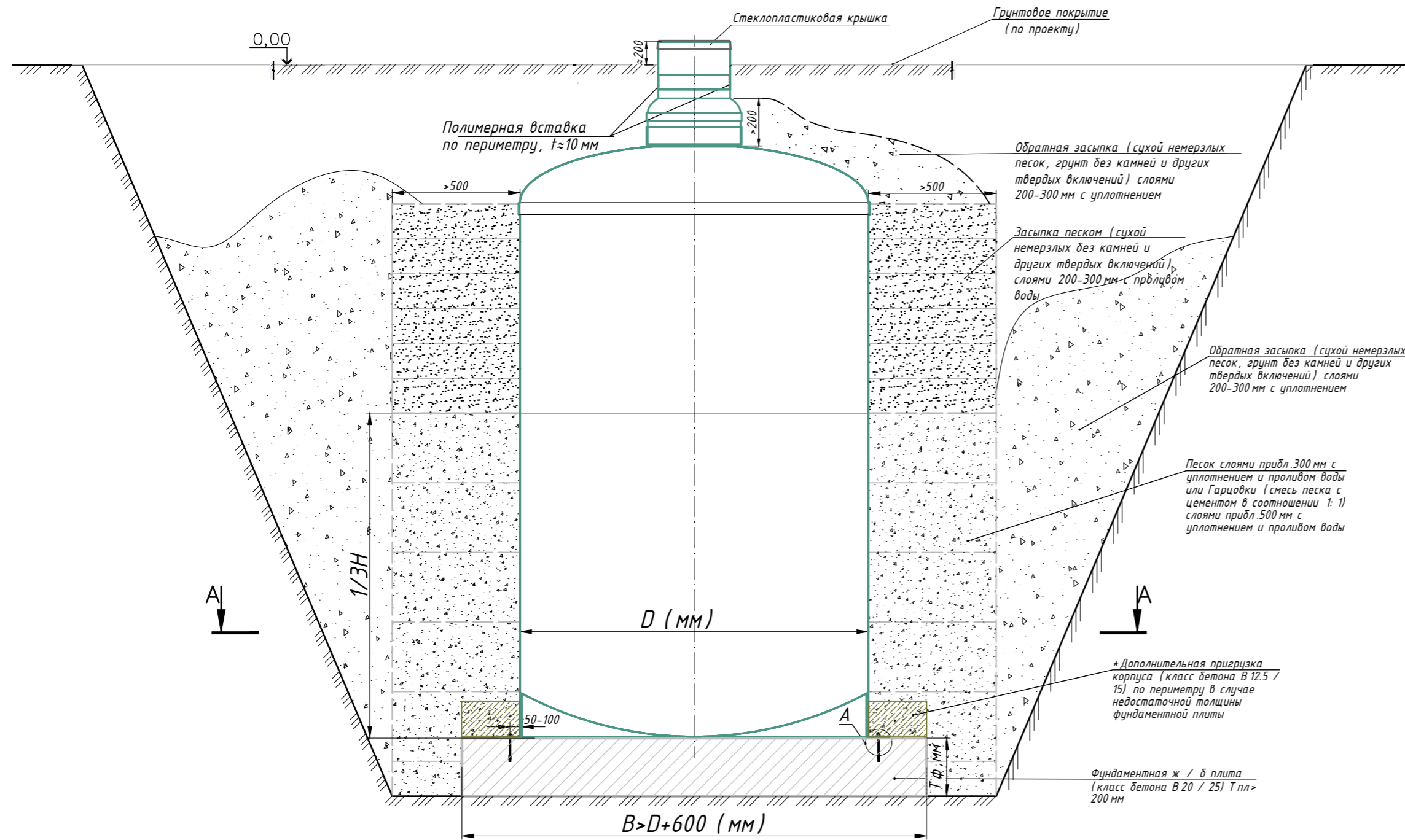


Табл.1 Рекомендуемое количество анкерных болтов в зависимости от диаметра сооружения

№ п/п	Диаметр сооружения, мм	Кол-во болтов М 12 х 120, шт.	α°	Примечание
1	1000/1200	6	60	
2	1600	8	45	
3	2000	8	45	
4	2400	16	23	
5	3000	16	23	
6				
7				
8				

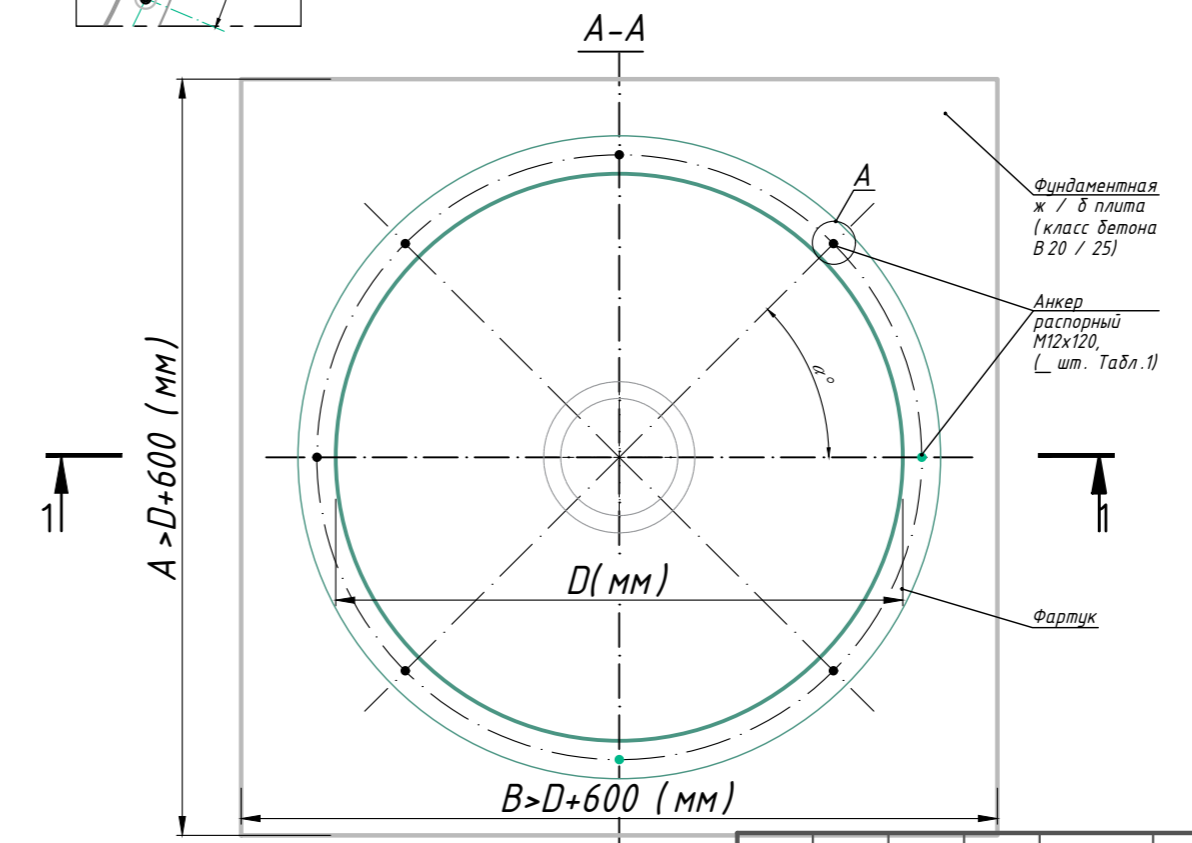


Табл.2 Градус установки анкерных болтов в зависимости от общего кол-ва

№ п/п	Кол-во болтов М 12 х 120, шт.	α°	Примечание
1	6	60	
2	8	45	
3	10	36	
4	12	30	
5	16	23	
6	20	18	
7			
8			

- Примечание:**
1. Все размеры указаны в мм, если не указаны другое.
  2. Расчет фундаментной плиты должна выполнять специализированная проектная организация.
  3. Высота пригрузки зависит от уровня грунтовых вод - рекомендованная высота составляет 200 мм.
  4. Отверстия для анкеров выполнять в платформе согласно меток маркера по центру фартука, которые установлены на стройплощадке.
- М 12 х 120 - болт анкерный распорный рекомендован для использования (марка ЕТКD или REDIBOLT с гайкой). Количество и тип анкеров зависит от уровня грунтовых вод - рекомендованное количество приведено в табл.1. При необходимости изменения кол-ва анкерных болтов - см. Табл.2. Минимальное количество анкерных болтов составляет 6 шт.
5. Производитель оставляет за собой право вносить конструктивные и схемные изменения, не ухудшающие характеристики изделия в целом.
  6. Все размеры указаны в мм, если не указано другое.

Изм.	Кол.	Лист	№ док.	Подп.	Дата
Стадия					
Лист					
Листов					
Монтажные рекомендации для вертикальных изделий из стеклопластика при высоком уровне грунтовых вод					